







IV ЕТАП ВСЕУКРАЇНСЬКОЇ ОЛІМПІАДИ ШКОЛЯРІВ З  
БІОЛОГІЇ  
КИРОВОГРАД - 2016



Теоретичний тур :: тест А  
8 клас

ТЕСТ "А" (правильним може бути тільки один варіант відповіді!)

- Пагін покритонасінних рослин складається з:**
  - кореня та стебла;
  - кореня, стебла та листків;
  - стебла, листків та бруньок;
  - кореня та бруньок.
- Яка ознака характерна для рослин та грибів:**
  - обмежений ріст;
  - наявність клітинних стінок;
  - запасна речовина крохмаль;
  - автотрофний тип живлення.
- Частина квіткі, сформована пелюстками та чашолистками, називається:**
  - віночок;
  - оцвітина;
  - квітколоже;
  - гінецей.
- Плід картоплі називається:**
  - бульба;
  - ягода;
  - коренеплід;
  - коробочка.
- Рослини, що мають на одному організмі квіткі лише однієї статі, називають:**
  - одностатеві;
  - двостатеві;
  - однодомні;
  - двodomні.
- До якого відділу належить водорість філофора?**
  - Зелені водорості;
  - Бурі водорості;
  - Червоні водорості;
  - Діатомові водорості.
- До якого відділу належить сальвінія плаваюча?**
  - Мохоподібні;
  - Плауноподібні;
  - Хвощеподібні;
  - Папоротеподібні.
- Яка з рослин належить до класу Однодолні?**
  - 
  - 
  - 
  - 
- Суцвіття шиток характерне для:**
  - кропу
  - груші;

- соняшника;
- конюшини.

10. **Вкажіть особливості складного листка:**

- є одна листкова пластинка;
- є кілька листкових пластинок;
- є прилистки;
- є черешок.

11. **Для папоротей можливе розмноження за допомогою:**

- кореневих паростків;
- бульб;
- цибулин;
- виводкових бруньок.

12. **Мицелій – це:**

- вегетативне тіло більшості грибів;
- приспосовання грибів до статевого розмноження;
- вегетативне тіло слизовиків;
- субстрат.

13. **Сапротрофи:**

- оселяються на інших організмах (рослинах, тваринах, інших грибах) і споживають органічну речовину господаря;
- отримують поживні речовини з мертвої органічної речовини;
- отримують органічні речовини внаслідок симбіозу з іншими організмами;
- отримують органічну речовину внаслідок фотосинтезу.

14. **Вкажіть, для якої рослини характерний такий тип суцвіття:**



- береза;
- кукурудза;
- подорожник;
- черемха.

15. **До якого відділу належить вказана рослина?**



- Бурі водорості;
- Жовто-зелені водорості;
- Зелені водорості;
- Червоні водорості.

16. **Вкажіть, для якої рослини характерний надземний тип проростання насіння:**

- горох;
- дуб;
- пшениця;
- редька.

17. **Вкажіть, до якого з перелічених таксонів відносять тварину, яка має нервову систему розкидано-вузлового типу:**

- Кільчасті черви;
- Губки;

- в) Двокрилі комахи;  
г) Червононогі молоски.
- 18. Серед паразитичних черв'яків оберіть той вид, личинка якого не залишає кишечника людини під час перетворення на дорослу особину:**
- а) аскарида людська;  
б) гострик дитячий;  
в) сисун котячий;  
г) трихінела спіральна.
- 19. Покриви у вигляді кутикули має:**
- а) медуза аурелія;  
б) аскарида людська;  
в) бичачий цип'як;  
г) губка бодяга.
- 20. Який із перелічених елементів будови тіла відсутній у комах?**
- а) надглотковий ганглії;  
б) слинні залози;  
в) змішана порожнина тіла;  
г) легені.
- 21. У якого ряду комах крила вкриті лусочками?**
- а) метелики;  
б) жуки;  
в) таргани;  
г) веснянки.
- 22. Медузи безпомилково визначають своє положення у просторі - де дно, а де поверхня води. Вони орієнтуються у просторі завдяки:**
- а) органам травної системи;  
б) жалким органам;  
в) органу рівноваги;  
г) органам розмноження.

- 23. Порожнина тіла круглих черв'яків заповнена рідиною, тиск якої на внутрішні стінки тіла зазвичай є вищим, ніж тиск зі сторони зовнішнього середовища. Яка функція такої рідини?**
- а) декомпресія;  
б) проштовхування їжі по кишечнику;  
в) гідроізоляція;  
г) гідроскелет.
- 24. Органи дихання аскариди:**
- а) зябра;  
б) легені;  
в) трахеї;  
г) відсутні.
- 25. Одуд, рибалочка, бджолоїдка – це одні із найяскравіших птахів фауни України. Водночас вони мають непримний запах, який відлякує багатьох хижаків. Цей запах береться з виділень:**
- а) потових залоз;  
б) пахучих залоз;  
в) сальних залоз;  
г) куприкової залози.
- 26. Живим викопним називають:**
- а) зубра;  
б) крота;  
в) гатерію;  
г) археоптерикса.
- 27. Діастема відсутня у:**
- а) бобрів;  
б) слонів;  
в) панголінів;  
г) овець.
- 28. У яких тварин є трикамерне серце?**
- а) ропуха, тритон, зелена ящірка;  
б) болотна черепаха, квакша, дельфін;  
в) прудка ящірка, крокодил, лисиця;

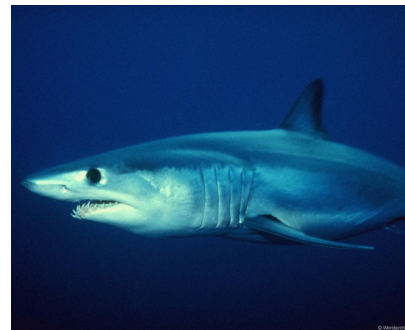
г) вугор, гадюка, лелека.

- 29. До кістки, позначеної на рисунку стрілкою, кріпляться м'язи, що виконують функцію забезпечення:**



- а) зовнішнього дихання;  
б) рухів крил;  
в) рухів нижніх кінцівок;  
г) рухів шиї.

- 30. У тварини, зображеної на рисунку**



**кількість камер у серці:**

- а) 1;  
б) 2;  
в) 3;  
г) 4.

- 31. Тварина, зображена на рисунку,**



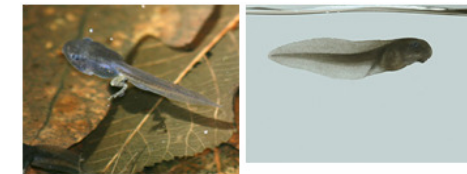
**належить до ряду:**

- а) Хижі;  
б) Примати;  
в) Комахоїдні;  
г) Рукокрилі.

- 32. У голуба кров, що вийшла з правого шлуночка, прямує у першу чергу до:**

- а) аорти;  
б) лівого передсердя;  
в) лівого шлуночку;  
г) легень.

- 33. Тварини, зображені на рисунках А і Б, пов'язані таким чином:**



**А**

**Б**

- а) тварина А є попередньою стадією розвитку тварини Б;  
б) тварина Б є попередньою стадією розвитку тварини А;  
в) тварина А живиться твариною Б;  
г) тварина Б живиться твариною А.

34. Газообмін у дельфінів відбувається переважно у:

- а) системі трахей;
- б) легенях;
- в) зябрах;
- г) шкірі.

35. Оберіть найнижчий таксон, який об'єднує зображених тварин:



- а) тип;
- б) клас;
- в) родина;
- г) рід.



IV ЕТАП ВСЕУКРАЇНСЬКОЇ ОЛІМПІАДИ ШКОЛЯРІВ З  
БІОЛОГІЇ  
КІРОВОГРАД - 2016

Теоретичний тур :: тест Б  
8 клас



ТЕСТ "Б" (правильними можуть бути від 1 до 5 варіантів відповіді)

1. **Метаморфозами пагону є:**

- а) кореневище;
- б) коренеплід;
- в) цибулина;
- г) бульбоцибулина
- д) бульба.

2. **Визначте частини простого листка:**

- а) листкова пластинка;
- б) черешок;
- в) прилистки;
- г) рахіс;
- д) колючка.

3. **З яких частин складається насіннина покритонасінних рослин?**

- а) зародок;
- б) насіннева шкірка;
- в) ендосперм;
- г) сім'ядолі;
- д) оплодень.

4. **До генеративних органів рослин належать:**

- а) корінь;
- б) пагін;
- в) шишка;
- г) квітка;
- д) плід.

5. **До сухих одностійних плодів належать:**

- а) біб;
- б) коробочка;

в) стручечок;

- г) зернівка;
- д) сім'янка.

6. **До відділу Плауноподібні належать рослини з родів:**

- а) Сальвінія;
- б) Молодильник;
- в) Селагінела;
- г) Маршанція;
- д) Сфагнум.

7. **Вкажіть типи плодів, які характерні для рослин родини Розові:**

- а) ягода;
- б) кістянка;
- в) яблуко;
- г) коробочка;
- д) стручок.

8. **До родини Айстрові належать:**

- а) будяк;
- б) жовтець;
- в) деревій;
- г) дурман;
- д) люцерна.

9. **Для кого із перелічених представників характерна мичкувата коренева система?**

- а) плаун;
- б) квасоля;
- в) полин;
- г) райграс;

д) тонконіг.  
**10. Соковита частина сунічини утворена:**

- а) пелюстками;
- б) чашолистками;
- в) квітконіжкою;
- г) квітколожем;
- д) плодолистками.

**11. Пилок утворюють:**

- а) троянда;
- б) чоловіча папороть;
- в) сфагнум;
- г) сосна;
- д) пшениця.

**12. Вкажіть спорову рослину, розвиток якої можливий лише у разі симбіозу заростку в ґрунті із грибом:**

- а) зозулин льон;
- б) плаун булавовидний;
- в) щитник чоловічий;
- г) хвощ польовий;
- д) орляк боровий.

**13. Вкажіть вірні твердження, що стосуються гречки посівної:**

- а) рослина однодольна;
- б) наявний розтруб;
- в) оцвітина проста;
- г) плід – ягода;
- д) лікарська рослина.

**14. Базидії мають:**

- а) білий гриб;
- б) бліда поганка;
- в) зморшок;
- г) сажка;
- д) червоний мухомор.

**15. Вкажіть переліки рослин, які належать до однієї родини:**

- а) пухівка, жито, просо;

- б) осока, пухівка; кукурудза;
- в) рис, просо, кукурудза;
- г) осока, пухівка, комиш;
- д) кукурудза, пухівка, жито.

**16. Амеба протей:**

- а) є гетеротрофним організмом;
- б) здатна паразитувати у мозку людини;
- в) має скоротливі вакуолі;
- г) живе в морях;
- д) живиться шляхом фагоцитозу.

**17. Губки:**

- а) мають комірцеві клітини;
- б) здатні утворювати колонії;
- в) живуть у ґрунті;
- г) більшість видів має скелет із неорганічних речовин;
- д) більшість видів є паразитами.

**18. Вкажіть, до якого ряду належить комаха, яка має такі ознаки: повне перетворення, дві пари крил, личинка має гризучий ротовий апарат, деякі представники здатні до ехолокації:**

- а) Твердокрилі;
- б) Лускокрилі;
- в) Перетинчастокрилі;
- г) Примарові;
- д) Волохокрильці.

**19. Головний мозок комах складається із трьох відділів: протоцеребруму, дейтероцеребруму та тритоцеребруму; у павуків мозок складається з двох відділів: прото- та тритоцеребруму. І у комах, і у павуків мозок іннервує органи чуття, розташовані на голові: протоцеребрум – ротові додатки, а тритоцеребрум – очі. Який орган іннервує дейтероцеребрум у комах, що відсутній у павуків?**

- а) педипальпи;
- б) язичок;
- в) антени;
- г) щелепи;
- д) верхню губу.

**20. До роздільностатевих тварин належать:**

- а) аскарида людська;
- б) ціп'як бичачий;
- в) хробак дощовий;
- г) хрущ травневий;
- д) раплик виноградний.

**21. Мурашині леви живляться:**

- а) мурахами;
- б) левами;
- в) зебрами;
- г) комахами;
- д) антилопами.

**22. До членистоногих належать:**

- а) тихоходи;
- б) скорпіони;
- в) таргани;
- г) мечохвости;
- д) лірохвости.

**23. Ворочок це назва:**

- а) яйцекладу їздця;
- б) кладки яєць сарани;
- в) капсули для заляльковування жука;
- г) кокону у шовкопряда;
- д) зачіпки на крилі комах.

**24. Оберіть варіант, в якому перелічені комахи, що належать до одного ряду:**

- а) мурашка, оса, джміль;
- б) попелиця, золотоочка, цикада;
- в) сарана, вовчок, цвіркун;
- г) вусач, бронзівка, богомол;
- д) водомірка, хребтоплав, водолюб.

**25. Вкажіть, за якими ознаками Реброплавці відрізняються від Кишковопорожнинних:**

- а) наявність аборального органу;
- б) мають гребні пластинки;
- в) двошарові тварини;
- г) більшість видів роздільностатеві;
- д) виключно морські тварини.

**26. Вкажіть особливості птахів, які сприяють зменшенню їхньої маси:**

- а) зменшена кількість ДНК в ядрі;
- б) без'ядерні еритроцити;
- в) розвиток м'язового шлунку, який, разом із гастролітами, функціонально заміняє редуковані зуби;
- г) швидке проходження їжі по шлунково-кишковому тракту;
- д) безшовне з'єднання кісток черепа.

**27. Вкажіть особливості Людини розумної, що відрізняють її від решти сучасних людиноподібних мавп:**

- а) високий ступінь розвитку потиличної частини кори головного мозку;
- б) в статевому члені відсутня кістка;
- в) всередині виду Людина розумна мінливість в генотипі менша, ніж в середині інших видів людиноподібних мавп;
- г) надзвичайно широка екологічна ніша;
- д) схильність полювати на інших тварин навіть тоді, коли наявні інші, більш доступні кормові об'єкти.

**28. Вкажіть приклади інвертованих органів зору:**

- а) стигма евлени зеленої;
- б) фасеткові очі денного павичевого ока;
- в) вічка Гессе у ланцетника;
- г) тім'яне око гатерії;

д) очі сліпачка звичайного.

**29. Вкажіть функції, які виконують пера у різних представників класу Птахи:**

а) сприяють плаванню;

б) допомагають самцям приваблювати самку;

в) допомагають самкам приваблювати самців;

г) використовуються для створення звуків;

д) накопичують отруту, що захищає від хижаків.

**30. Хто із зазначених тварин має роги?**

а) самка антилопи гну;

б) самка лані;

в) самка лося;

г) самка північного оленя;

д) самець кабарги.

**31. У викопної групи архозаврів – птерозаврів, як і у птахів, грудина перетворена на кіль. Про що свідчить наявність цієї кістки у їхньому скелеті?**

а) вони були предками птахів;

б) вони були здатні до польоту;

в) вони були здатні до ехолокації;

г) вони були здатні до вільного плавання;

д) до нього кріпились махові м'язи крил.

**32. Відсутність зубів характеризує:**

а) жабу;

б) мурахіода;

в) баклана;

г) окуня;

д) черепаху.

**33. До класу Круглороті належать:**

а) сальпи;

б) міноги;

в) асцидії;

г) апендикулярії;

д) міксини.

**34. До безхвостих земноводних належать:**

а) аксолотлі;

б) кумки;

в) ропухи;

г) саламандри;

д) піпи.

**35. Травна система наскрізного типу притаманна:**

а) планаріям;

б) стьожковим червам;

в) кільчастим червам;

г) акулам;

д) кажанам.