



### ВІДТВОРЕННЯ ПАЛЕОЕКОСИСТЕМ

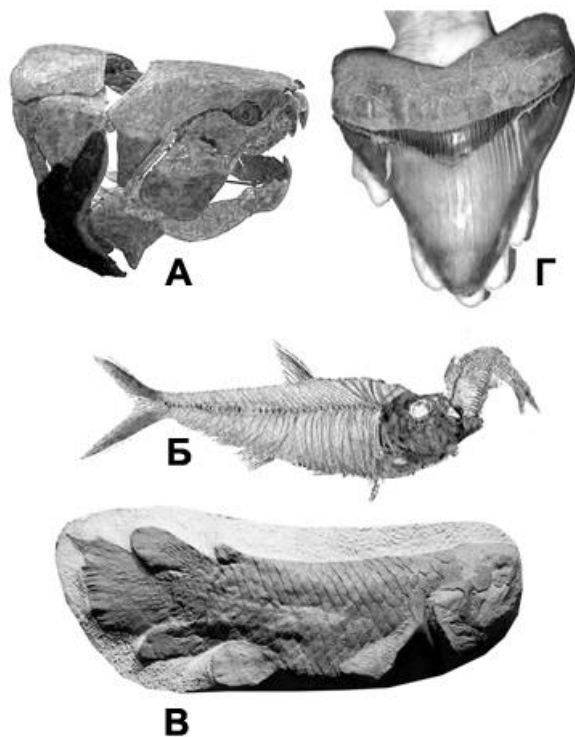
Вас, як відомого вченого палеонтолога, Національний природознавчий музей запросив провідним консультантом для створення сучасної експозиції, присвяченої історії розвитку морських екосистем. У фондових сховищах музею є величезна кількість різноманітних скам'янілостей, які можна використати для експозиції. Ви разом із асистентами відібрали найбільш цікаві зразки морських хребетних тварин, представлені на малюнках. Ви розпочали кропітку працю із відтворення палеоекосистем, для чого необхідні знання із біології, систематики, екології та палеонтології.

**Мета роботи:** за наведеними малюнками провести відтворення палеоекосистем морських хребетних тварин.

#### *Хід роботи:*

Розгляньте уважно зразки, наведені на малюнках.

1. Визначте до яких таксономічних груп належать відібрані зразки скам'янілих тварин? Результати занотуйте до **таблиці 1** бланку для відповіді.
2. Розташуйте відібрані зразки скам'янілих тварин у хронологічному порядку. Результати занотуйте до **таблиці 2** бланку для відповіді.
3. Заповніть кладограму, наведену у бланку для відповіді (впишіть у кільця літери), яка відображає філогенетичні зв'язки між відібраними зразками скам'янілих тварин. Короткі гілки – вимерлі групи, що не дожили до наших днів. Результати перенесіть у **таблицю 3** бланку для відповіді.



Малюнок 1. Скам'янілі зразки морських хребетних тварин