



ОСОБЛИВОСТІ БУДОВИ ТА ЖИТТЄДІЯЛЬНОСТІ ЧЕРВІВ

Мета роботи: проведення аналізу особливостей будови та життєдіяльності плоских, круглих та кільчастих червів.

Хід роботи:

Розгляньте уважно наведені малюнки

1. У **таблиці 1** бланку для відповіді вкажіть, якими цифрами на **рисунку 1** позначені відповідні структури з наведеного нижче списку:

- ротовий отвір;
- воло;
- спинна кровоносна судина;
- черевна кровоносна судина;
- глотка;
- кільцеві кровоносні судини;
- стравохід;
- кишечник;
- черевний нервовий ланцюжок;
- шлунок.

2. У **таблиці 2** бланку для відповіді вкажіть, до яких типів належать зображені на **рисунку 2** черви.

3. У **таблиці 3** бланку для відповіді вкажіть, які особливості будови притаманні зображеним на **рисунку 2** червам.

4. У **таблиці 4** бланку для відповіді вкажіть, яке значення для людини мають зображені на **рисунку 2** черви.

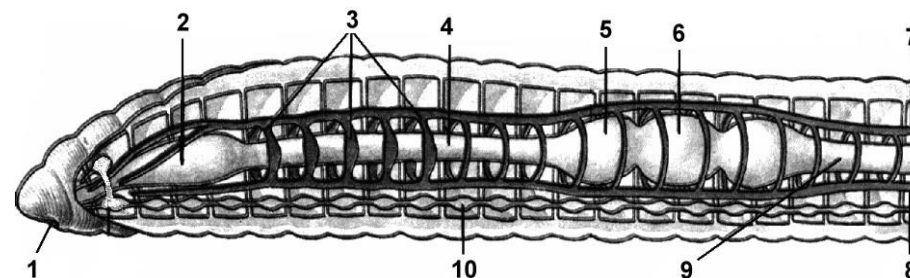


Рисунок 1 Внутрішня будова черв'яка

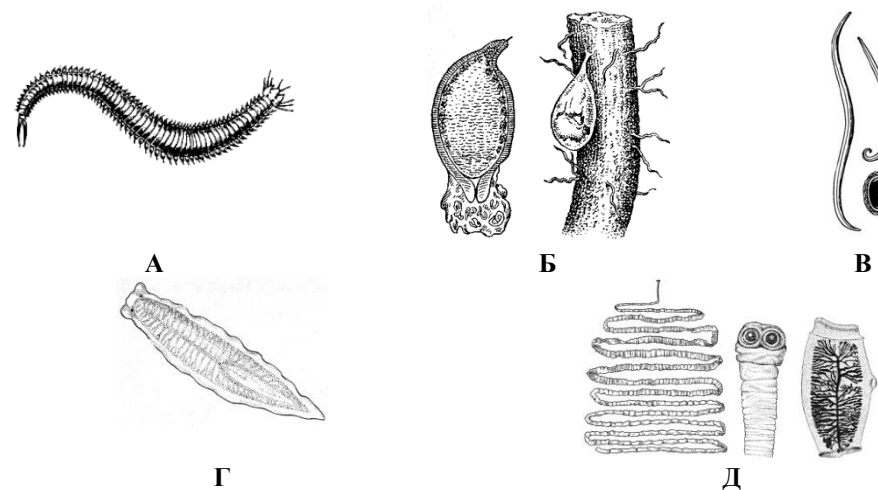


Рисунок 2 Різні представники плоских, круглих та кільчастих червів