



ПРОВІЗОРНІ ОРГАНИ АМНІОТ

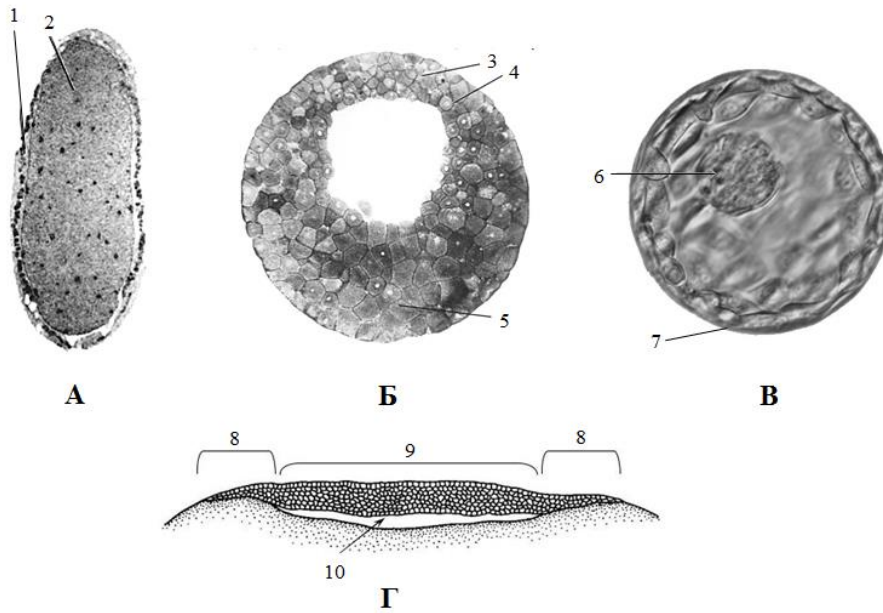


Рисунок 1. Бластули різних типів

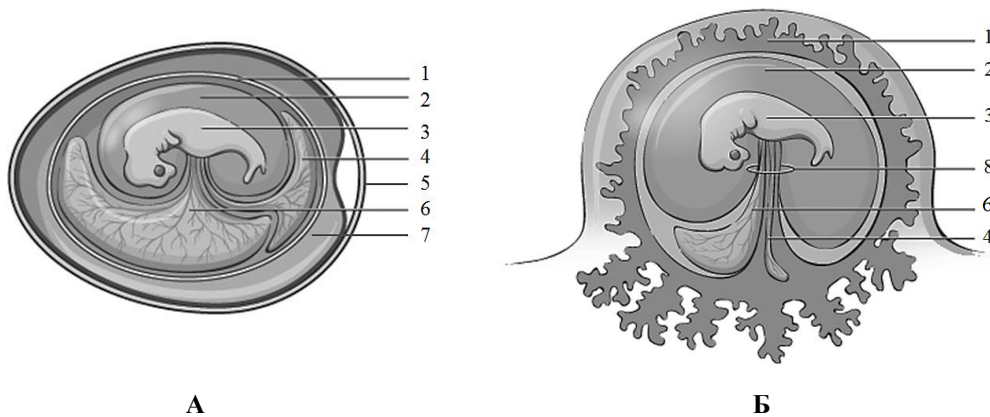


Рисунок 2. Схематичне зображення ембріонів амніот та їхніх зародкових оболонок:
А – рептилії і птахи; Б – більшість ссавців

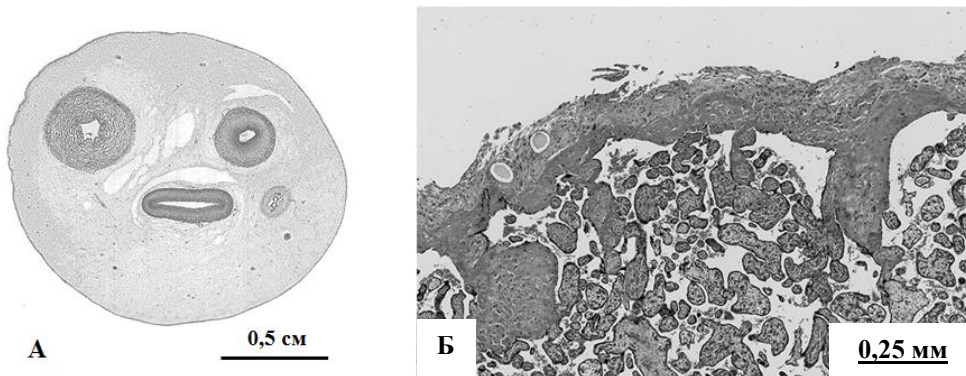


Рисунок 3. Гістологічна будова провізорних органів людини