



ДОСЛІДЖЕННЯ АЛЬГОЛОГІЧНОЇ ПРОБИ

Серед методів визначення походження проб води найпростішим є якісний аналіз на наявність планктонних водоростей. Його суть полягає у визначенні таксономічної належності виявлених водоростей, аналізі їхньої екологічної приуроченості, а також порівнянні таксономічного складу проби та навколишніх водойм.

Мета роботи: за результатами умовної проби водоростей визначити тип водойми їхнього ймовірного походження.

Хід роботи:

На експертизу була доставлена проба води з легень людини, тіло якої було знайдено на морському пляжі. Під мікроскопом були виявлені наступні планктонні водорості (**Рисунок 1**).

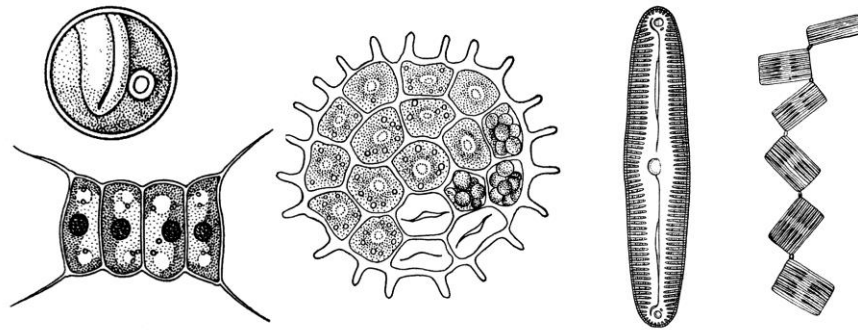


Рисунок 1. Планктонні водорості

Розгляньте рисунок та дайте відповідь на питання бланку відповідей.

БАЖАЄМО УСПІХУ!



ДОСЛІДЖЕННЯ АЛЬГОЛОГІЧНОЇ ПРОБИ

Серед методів визначення походження проб води найпростішим є якісний аналіз на наявність планктонних водоростей. Його суть полягає у визначенні таксономічної належності виявлених водоростей, аналізі їхньої екологічної приуроченості, а також порівнянні таксономічного складу проби та навколишніх водойм.

Мета роботи: за результатами умовної проби водоростей визначити тип водойми їхнього ймовірного походження.

Хід роботи:

На експертизу була доставлена проба води з легень людини, тіло якої було знайдено на морському пляжі. Під мікроскопом були виявлені наступні планктонні водорості (**Рисунок 1**).

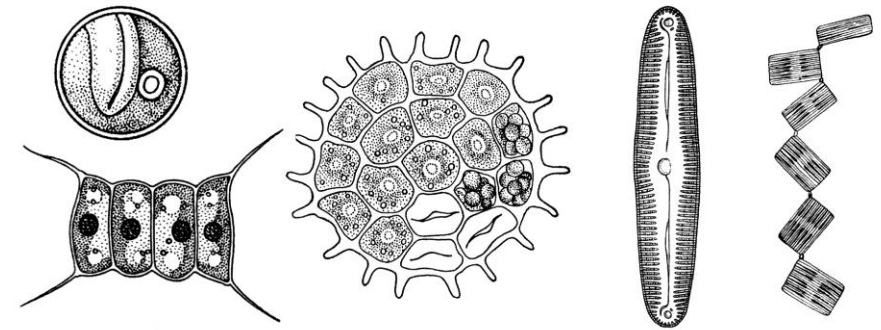


Рисунок 1. Планктонні водорості

Розгляньте рисунок та дайте відповідь на питання бланку відповідей.

БАЖАЄМО УСПІХУ!