



ОСОБЛИВОСТІ БУДОВИ ТА ЖИТТЄДІЯЛЬНОСТІ ПРЕДСТАВНИКІВ ХРЕБЕТНИХ

Мета роботи: проаналізувати особливості будови та життєдіяльності представників хребетних, визначити їхнє систематичне положення та значення для людини.

Хід роботи:

Уважно розгляньте наведені рисунки.

1. Визначте, якими цифрами на **рисунку 1** позначено такі структури скелету жаби:

- | | | |
|------------------|---------------------|---------------------|
| 1.1. Пальці | 1.6. Гомілка | 1.11. Лопатка |
| 1.2. Кисть | 1.7. Стопа | 1.12. Щелепа |
| 1.3. Передпліччя | 1.8. Крижова кістка | 1.13. Тазові кістки |
| 1.4. Плече | 1.9. Хребець | 1.14. Ключиця |
| 1.5. Стегно | 1.10. Уростиль | 1.15. Череп |

Результати занотуйте у **таблицю 1** бланку для відповіді.

2. Визначте середовище існування, зображених на **рисунку 2**, тварин. Результати занотуйте у **таблицю 2** бланку для відповіді.

3. У **таблиці 3** бланку для відповіді вкажіть кількість камер у серці зображених на **рисунку 2** тварин.

4. Визначте, до яких рядів належать зображені на **рисунку 2** тварини. Результати занотуйте у **таблицю 4** бланку для відповіді.

5. У **таблиці 5** бланку для відповіді вкажіть спосіб живлення зображених на **рисунку 2** тварин.

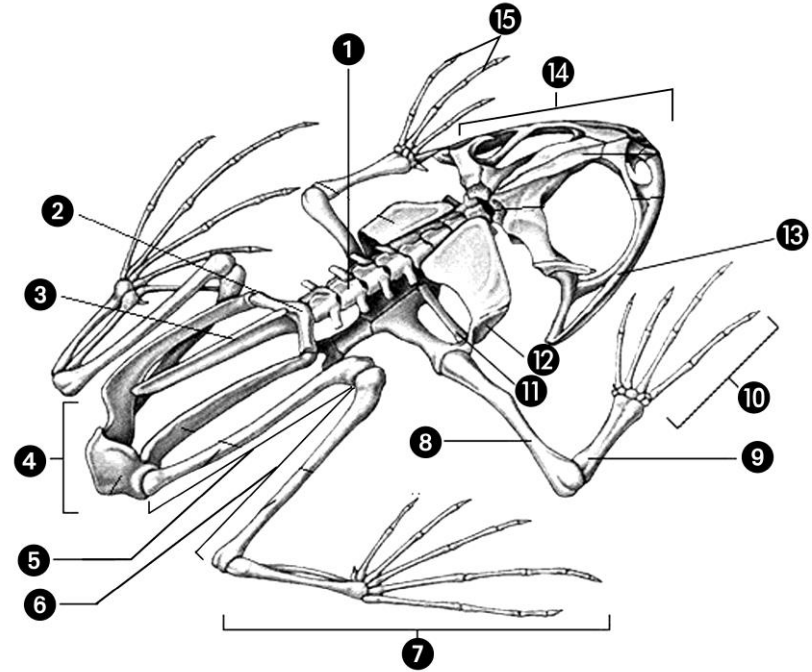
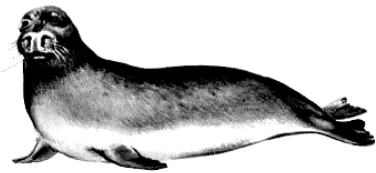


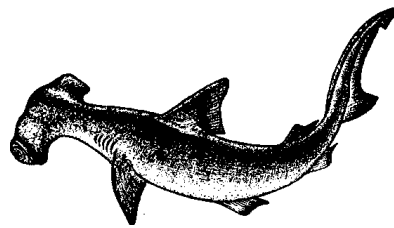
Рисунок 1. Скелет жаби



А



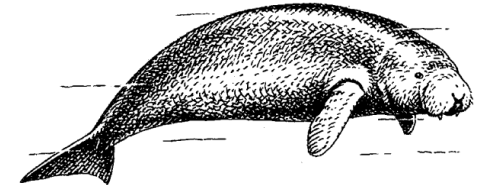
Б



В



Г



Д

Рисунок 2. Представники хребетних