

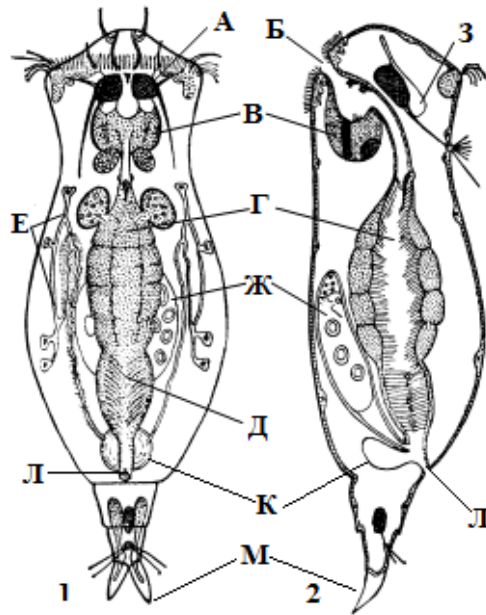


КОЛОВЕРТКИ

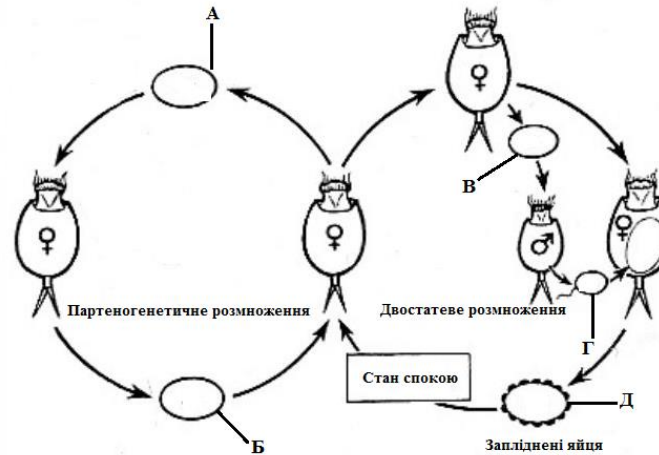
Мета роботи: проаналізувати особливості будови та життєвого циклу коловертків.

Хід роботи:

1. Розгляньте схему, на якій зображено внутрішню будову коловертків зі спини (1) та збоку (2).



- 1.1. У таблиці 1 бланку для відповіді наведені певні структури. Знайдіть їх на рисунку та позначте у **таблиці 1** бланку для відповіді, закресливши літери, якими вони позначені на рисунку.
2. Розгляньте уважно схему життєвого циклу коловертків.



- 2.1. Встановіть відповідність між набором хромосом (гаплоїдний, диплоїдний) та літерами на малюнку.
- 2.2. Відповідь занотуйте до **таблиці 2** бланку для відповіді.
3. У **таблиці 3** бланку для відповіді позначте, закресливши відповідні літери, які з наступних тверджень є вірними:
- А) за сприятливих умов у двостатевих видів коловертків самки розмножуються партеногенетично;
Б) за несприятливих умов у двостатевих видів коловертків самки розмножуються партеногенетично;
В) самці коловертків зазвичай з'являються за сприятливих умов;
Г) самці коловертків запліднюють міктичних самок, які відкладають запліднені гаплоїдні яйця;
Д) самці коловертків запліднюють міктичних самок, які відкладають запліднені диплоїдні яйця;
Е) за сприятливих умов у двостатевих видів коловертків зустрічаються аміктичні самки, які відкладають гаплоїдні яйця;

Ж) за сприятливих умов у двостатевих видів коловертків зустрічаються аміктичні самки, які відкладають диплоїдні яйця;

З) у коловертків спостерігається цикломорфоз.

4. У **таблиці 4** бланку для відповіді зазначте правильну відповідь

4.1. Вкажіть середовище існування коловертків

- А) лише прісноводні;
Б) лише морські;
В) як морські, так прісноводні.

4.2. Порожнина тіла коловертків

- А) первинна (схізоцель);
Б) вторинна (целом);
В) змішана (міксоцель).

4.3. Тіло коловертків поділяється на:

- А) голову, черевце, ногу;
Б) головогруді, ногу;
В) голову, тулуб, ногу.

4.4. Мاستак складається з:

- А) ковадла та одного молоточка;
Б) ковадла та двох молоточків;
В) ковадла, молоточка та стремінця.

4.5. Вкажіть тип видільної системи коловертків:

- А) протонефрідії;
Б) метанефрідії;
В) мальпігієві судини.

4.6. Дихання відбувається:

- А) за допомогою трахей;
Б) за допомогою легень;
В) через поверхню тіла.

4.7. Коловертки є:

- А) роздільностатевими;
Б) гермафродитами;
В) зустрічаються як роздільностатеві, так і гермафродитні особини.

4.8. Вкажіть тип, до якого належать коловертки:

- А) Arthropoda;
Б) Rotifera;
В) Acanthocephala.