



### ОСОБЛИВОСТІ БУДОВИ ТА ЖИТТЄДІЯЛЬНОСТІ РАКОПОДІБНИХ

**Мета роботи:** проведення аналізу особливостей будови та життєдіяльності представників класу Ракоподібні.

**Хід роботи:** уважно розгляньте рисунки і виконайте, наведені нижче завдання.

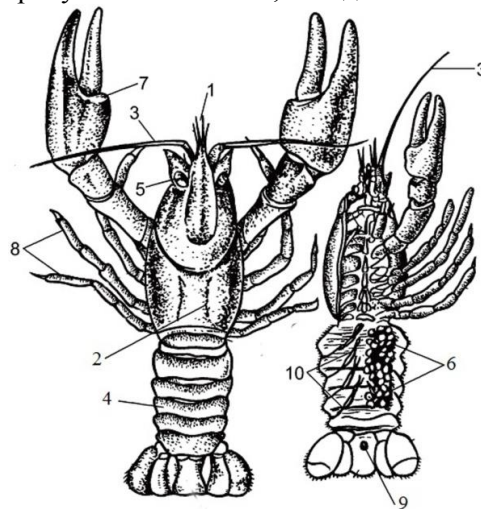
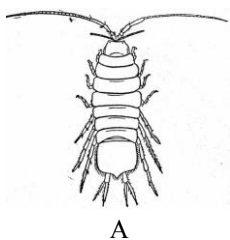


Рисунок 1



А



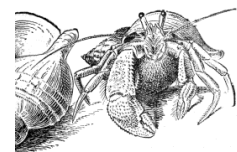
Б



В



Г



Д

Рисунок 2

#### Завдання 1.

У бланку для відповіді (**таблиця 1**) вкажіть, якими номерами на **рисунку 1** позначені структури з наведеного нижче списку.

#### Список структур:

А. Анальний отвір;  
Б. Головогруди;  
В. Довгий вусик;  
Г. Ікра;

Д. Клешня;  
Е. Короткий вусик;  
Ж. Око;  
З. Ходильні ноги;

К. Черевні ніжки;  
Л. Черевце.

#### Завдання 2.

Виконайте завдання до **рисунку 2**, поставивши позначку «х» у відповідних графах таблиць.

- 2.1. Вкажіть у бланку для відповіді (**таблиця 2.1**), до яких рядів належать зображені на рисунку ракоподібні.
- 2.2. Вкажіть у бланку для відповіді (**таблиця 2.2**) особливості будови, притаманні зображеним на рисунку ракоподібним.
- 2.3. Вкажіть у бланку для відповіді (**таблиця 2.3**), яку екологічну нішу займають зображені на рисунку ракоподібні.

БАЖАЄМО УСПІХУ!