

**КИЇВСЬКИЙ НАЦІОНАЛЬНИЙ УНІВЕРСИТЕТ ІМЕНІ ТАРАСА  
ШЕВЧЕНКА  
ННЦ «ІНСТИТУТ БІОЛОГІЇ ТА МЕДИЦИНИ»**

**РОБОЧИЙ ЗОШИТ З ДИСЦИПЛІНИ «АНАТОМІЯ ЛЮДИНИ»  
ДЛЯ ЛАБОРАТОРНИХ ЗАНЯТЬ ДЛЯ СТУДЕНТІВ ПЕРШОГО КУРСУ  
ОП“ЛАБОРАТОРНА ДІАГНОСТИКА”  
(Частина 1 - Опорно-руховий апарат)**

Затверджено на засіданні Вченої Ради  
ННЦ «Інститут біології та медицини»,  
протокол № 3 від 17 лютого 2022 року  
Голова Вченої Ради,  
проф. Л. І. Остапченко

*Упорядники:*

*к.м.н., доц. Канцер О.В.  
д.б.н., асист. Цирюк О.І.  
к.б.н., асист. Прибитько І.Ю*

**ПІБ** \_\_\_\_\_

\_\_\_\_\_ **ГРУПА**

Робочий зошит розроблений згідно навчальної робочої програми з дисципліни "Анатомія людини" відповідно до вимог кредитно-модульної системи навчання. Містить елементи робочої програми, перелік запитань для контролю знань при самостійному вивченні окремих розділів програми, перелік індивідуальних завдань та питання для підготовки до підсумкового контролю – модульної контрольної роботи 1 “Опорно-руховий апарат”.

Структура навчальної дисципліни.

Тематичний план

(I семестр, розділ 1 “Опорно-руховий апарат”)

№ з/п	Назва тем	Кількість годин			
		Лекції	Практичні заняття	Консультації	Самостійна робота*
1	<b>Розділ 1. Опорно-руховий апарат</b>				
2	<b>Лекція 1.</b> Вступ до анатомії. Київська анатомічна школа. Загальна остеологія.	2			
3	<b>Лабораторне заняття 1.</b> Анатомічна номенклатура. Осі і площини тіла людини. Кістки тулуба.		2		
4	<b>Самостійна робота.</b> Вивчити необхідні терміни анатомічної номенклатури, заповнити таблиці робочого зошиту з анатомії людини.				5
5	<b>Лекція 2.</b> Кістки черепа.	2			
6	<b>Лабораторне заняття 2.</b> Кістки мозкового черепа.		2		
7	<b>Самостійна робота.</b> Вивчити необхідні терміни анатомічної номенклатури, заповнити таблиці робочого зошиту з анатомії людини.				5
8	<b>Лекція 3.</b> Череп в цілому	2			
9	<b>Лабораторне заняття 3.</b> Кістки лицевого черепа. Череп в цілому		2		
10	<b>Самостійна робота.</b> Вивчити необхідні терміни анатомічної номенклатури, заповнити таблиці робочого зошиту з анатомії людини.				5
11	<b>Лекція 4.</b> Кістки кінцівок.	2			
12	<b>Лабораторне заняття 4.</b> Кістки поясу та вільної верхньої та нижньої кінцівок.		2		
13	<b>Самостійна робота.</b> Вивчити необхідні терміни анатомічної номенклатури, заповнити таблиці робочого				5

	зошиту з анатомії людини. Дати характеристику основним анатомічним утворам черепа в цілому: очна ямка, носова порожнина, ротова порожнина, ямки внутрішньої та зовнішньої основи черепа.				
14	<b>Лекція 5.</b> Загальна артрологія.	2			
15	<b>Лабораторне заняття 5.</b> З'єднання кісток тулуба, з'єднання кісток черепа.		2		
16	<b>Самостійна робота.</b> Вивчити необхідні терміни анатомічної номенклатури, заповнити таблиці робочого зошиту з анатомії людини. Загальні ознаки суглоба. Класифікація суглобів за будовою та кількістю вісів, відносно яких відбуваються рухи в перервних з'єднаннях між кістками.				4
17	<b>Лекція 6.</b> Характеристика суглобів тіла людини за будовою та функцією.	2			
18	<b>Лабораторне заняття 6.</b> З'єднання кісток верхніх та нижніх кінцівок		2		
19	<b>Самостійна робота.</b> Вивчити необхідні терміни анатомічної номенклатури, заповнити таблиці робочого зошиту з анатомії людини. Дати характеристику суглобам верхньої та нижньої кінцівок за будовою та функцією.				4
20	<b>Лекція 7.</b> Загальна міологія.	2			
21	<b>Лабораторне заняття 7.</b> М'язова система людини		2		
22	<b>Самостійна робота.</b> Вивчити необхідні терміни анатомічної номенклатури, заповнити таблиці робочого зошиту з анатомії людини.				4
23	<b>Лекція 8.</b> Основні групи м'язів та топографія різних ділянок тіла людини.	2			
24	<b>Лабораторне заняття 8.</b> Основні групи м'язів тіла людини.		2		
25	<b>Самостійна робота.</b> Вивчити необхідні терміни анатомічної номенклатури, заповнити таблиці робочого зошиту з анатомії людини. Вивчити основні групи м'язів голови, тулуба та кінцівок				4
26	<b>Лабораторне заняття 9.</b> Модульна контрольна робота 1 “Опорно-руховий апарат”		2		

## Тема 1: Анатомічна номенклатура. Осі і площини тіла людини. Кістки тулуба.

При анатомічному описі користуються площинами і напрямками, що проходять через тіло відповідно до трьох площин і осей системи прямокутних координат.

### Площини:

1 \_\_\_\_\_

2 \_\_\_\_\_

3 \_\_\_\_\_

### Анатомічні осі та рухи навколо них.

1 \_\_\_\_\_

2 \_\_\_\_\_

3 \_\_\_\_\_

### 1. Заповніть таблицю (Найбільш застосовані анатомічні терміни)

Латинська мова	Українська мова
	Вертикальний, прямовисний
	Правий
	Лівий
	Проміжний
	Середній
	Присередній, медіальний
	Бічний, латеральний
	Передній
	Задній
	Черевний, вентральний
	Спинний, тильний, дорсальний
	Верхній
	Нижній
	Черепний, краніальний
	Хвостовий, каудальний
	Внутрішній
	Зовнішній
	Поверхневий
	Глибокий

	Ближчий, проксимальний
	Дальший, кінцевий, дистальний
	Центральний

## 2. Дайте відповіді на запитання.

Назвіть відділи хребтового стовпа та кількість хребців в кожному відділі (укр. та лат. мовами)

\_\_\_\_\_

Які шийні хребці, атипові, за будовою?

\_\_\_\_\_

В яку структуру осьового хребця перетворилось тіло атланта?

\_\_\_\_\_

До сонного горбка на поперечному відростку якого шийного хребця притискують сонну артерію, щоб зупинити кровотечу?

\_\_\_\_\_

Які грудні хребці атипові за будовою?

\_\_\_\_\_

Назвіть кістку, що має форму трикутника, основу, верхівку.

\_\_\_\_\_

Назвіть кістку, що має формуголовку, шийку, горбок, тіло

\_\_\_\_\_

Які види пар ребер виділяють за класифікацією?

\_\_\_\_\_

Визначте край ребра, по якому проходять міжреброві судини та нерви.

\_\_\_\_\_

Назвіть пари ребер, що приєднуються безпосередньо до груднини.

\_\_\_\_\_

Назвіть номер ребра, що утворює праву та ліву реброві дуги?

\_\_\_\_\_

Назвіть частини груднини

\_\_\_\_\_

Назвіть вирізки груднини

\_\_\_\_\_

Назвіть грудний вигин хребта

\_\_\_\_\_

Назвіть вигин хребта вперед

\_\_\_\_\_

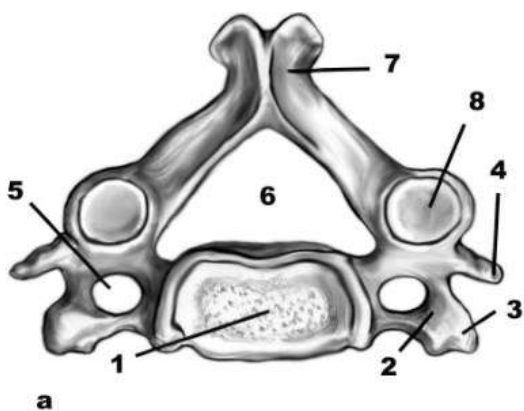
Назвіть кістки, що утворюють грудну клітину в цілому (українською та латинською мовами)

\_\_\_\_\_

\_\_\_\_\_

До якого відділу хребтового стовпа належить хребець на мал.1? \_\_\_\_\_

**3. ЗРОБІТЬ ПІДПИСИ ДО МАЛЮНКУ.**

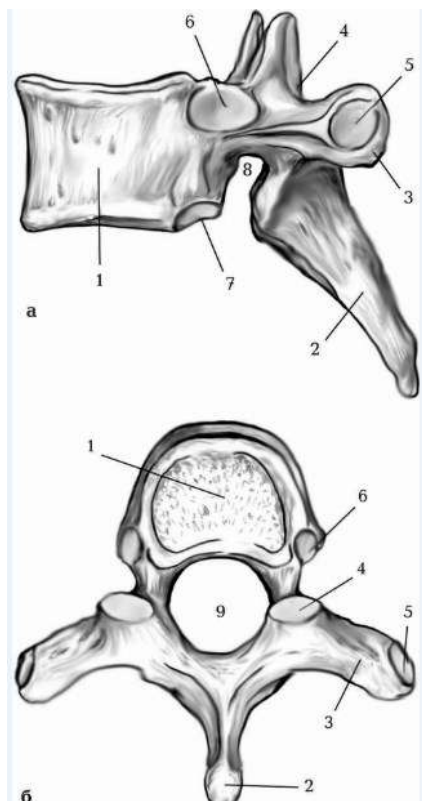


1. \_\_\_\_\_
2. \_\_\_\_\_
3. \_\_\_\_\_
4. \_\_\_\_\_
5. \_\_\_\_\_
6. \_\_\_\_\_
7. \_\_\_\_\_
8. \_\_\_\_\_

**Мал.1**

До якого відділу хребтового стовпа належить хребець на мал.2? \_\_\_\_\_

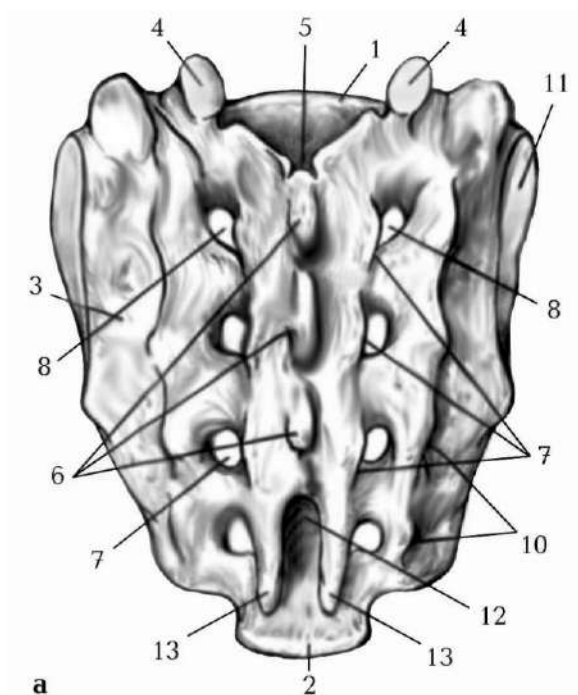
**4. ЗРОБІТЬ ПІДПИСИ ДО МАЛЮНКУ.**



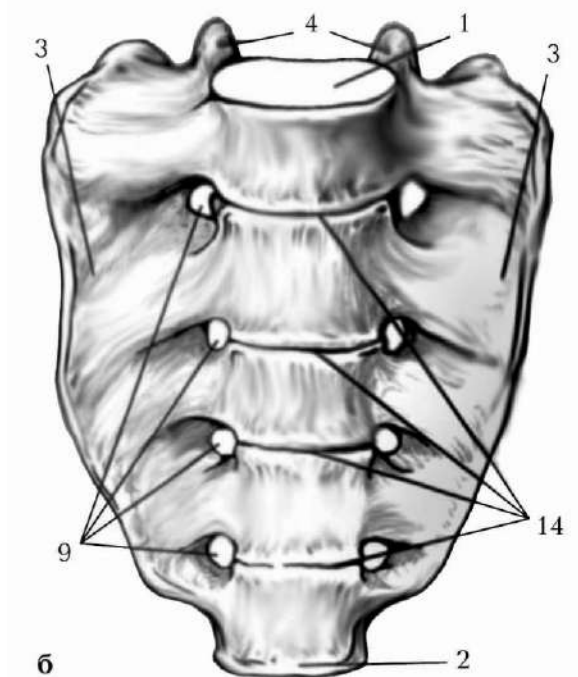
1. \_\_\_\_\_
2. \_\_\_\_\_
3. \_\_\_\_\_
4. \_\_\_\_\_
5. \_\_\_\_\_
6. \_\_\_\_\_
7. \_\_\_\_\_
8. \_\_\_\_\_
9. \_\_\_\_\_

**Мал.2**

**5. ЗРОБІТЬ ПІДПИСИ ДО МАЛЮНКУ**

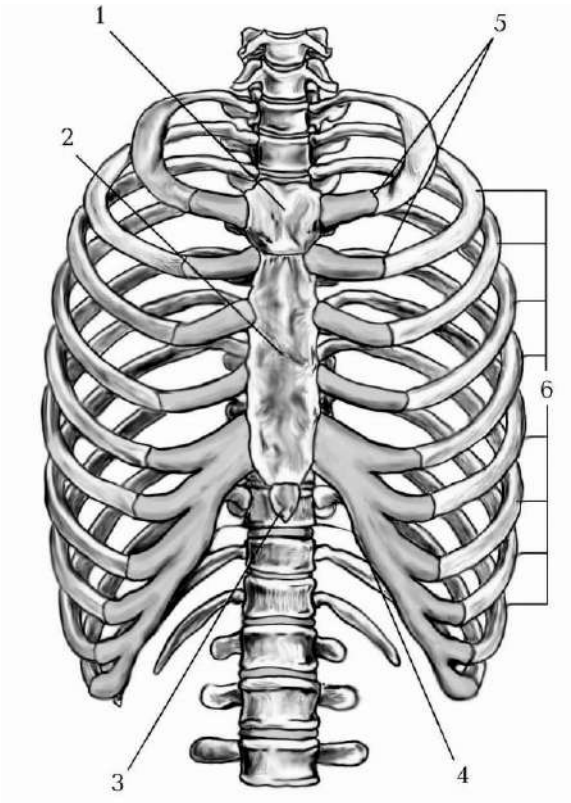


1. \_\_\_\_\_
2. \_\_\_\_\_
3. \_\_\_\_\_
4. \_\_\_\_\_
5. \_\_\_\_\_
6. \_\_\_\_\_
7. \_\_\_\_\_
9. \_\_\_\_\_
11. \_\_\_\_\_
12. \_\_\_\_\_
13. \_\_\_\_\_
14. \_\_\_\_\_



**Мал.3**

**ЗРОБІТЬ ПІДПИСИ ДО МАЛЮНКУ**



1. \_\_\_\_\_
2. \_\_\_\_\_
3. \_\_\_\_\_
4. \_\_\_\_\_
5. \_\_\_\_\_
6. \_\_\_\_\_

**Мал.4**



## Тема 2: Кістки мозкового черепа.

1. Назвіть кістки мозкового черепа (заповніть таблицю українською та латинською мовами)

Кістки мозкового черепа (українською мовою)	Кістки мозкового черепа (латинською мовою)
1.	1.
2.	2.
3.	3.
4.	4.
5.	5.
6.	6.

### 2. Дайте відповіді на запитання.

Які з кісток мозкового черепа є парними? \_\_\_\_\_

Назвіть кістки мозкового черепа, які мають луску \_\_\_\_\_

Які основні частини лобової кістки? \_\_\_\_\_

Які основні частини решітчастої кістки? \_\_\_\_\_

Які основні частини скроневої кістки? \_\_\_\_\_

Які основні частини потиличної кістки? \_\_\_\_\_

Які основні частини клиноподібної кістки? \_\_\_\_\_

Які з кісток мозкового черепа належать до повітряноносних? \_\_\_\_\_

На яких поверхнях кісток є борозни венозних синусів? \_\_\_\_\_

Сонний канал – це утворення якої кістки? \_\_\_\_\_

Канал лицевого нерва – це канал якої кістки? \_\_\_\_\_

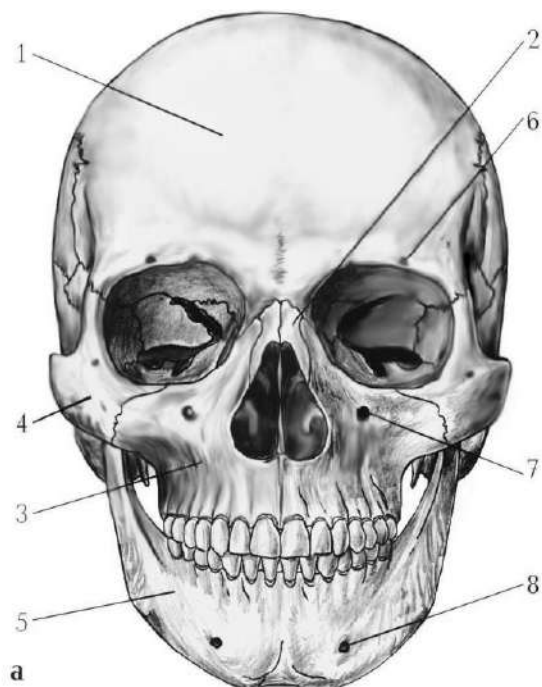
Круглий та овальний отвори – це отвори якої кістки? \_\_\_\_\_

Дірчаста пластинка – це елемент якої кістки? \_\_\_\_\_

Під'язиковий канал - це елемент якої кістки? \_\_\_\_\_

Великий потиличний отвір - це отвір якої кістки? \_\_\_\_\_

**3.ЗРОБІТЬ ПІДПИСИ ДО МАЛЮНКУ (позначте тільки кістки мозкового черепа)**



---

---

---

---

---

---

---

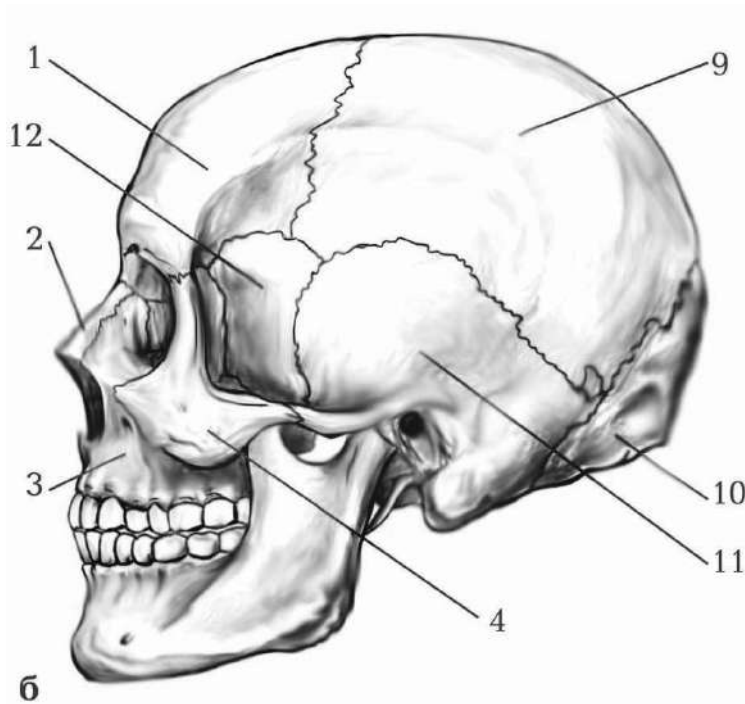
---

---

---

**Мал.1**

**4. ЗРОБІТЬ ПІДПИСИ ДО МАЛЮНКУ (позначте тільки кістки мозкового черепа)**



---

---

---

---

---

---

---

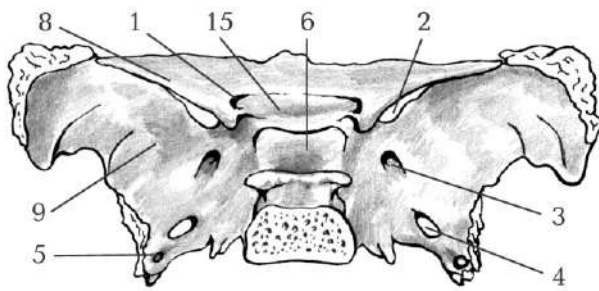
---

---

---

**Мал.2**

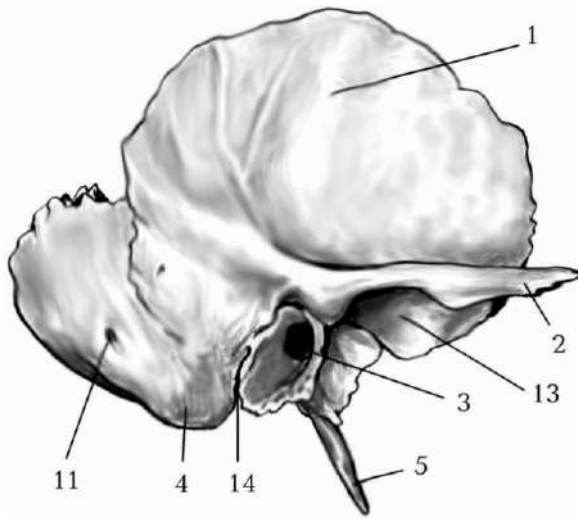
**ЗРОБИТЬ ПІДПИСИ ДО МАЛЮНКІВ**



**а**

- 1. \_\_\_\_\_
- 2. \_\_\_\_\_
- 3. \_\_\_\_\_
- 4. \_\_\_\_\_
- 5. \_\_\_\_\_
- 6. \_\_\_\_\_

**Мал.3**



**а**

- 1. \_\_\_\_\_
- 2. \_\_\_\_\_
- 3. \_\_\_\_\_
- 4. \_\_\_\_\_
- 5. \_\_\_\_\_
- \_\_\_\_\_
- \_\_\_\_\_
- \_\_\_\_\_
- \_\_\_\_\_

**Мал.4**

### Тема 3: Кістки лицевого черепа. Череп в цілому.

1. Назвіть кістки лицевого черепа (заповніть таблицю українською та латинською мовами)

Кістки лицевого черепа (українською мовою)	Кістки лицевого черепа (латинською мовою)
1.	1.
2.	2.
3.	3.
4.	4.
5.	5.
6.	6.
7.	7.
8.	8.
9.	9.

#### 2. Дайте відповіді на запитання.

Які з кісток лицевого черепа є парними? \_\_\_\_\_

Які основні частини верхньої щелепи? \_\_\_\_\_

Які основні частини нижньої щелепи? \_\_\_\_\_

Які з кісток лицевого черепа належать до повітряноносних? \_\_\_\_\_

Підчочномковий канал – це канал якої кістки? \_\_\_\_\_

Череп у цілому поділяється на які частини? \_\_\_\_\_

Перелічіть ямки внутрішньої основи черепа. \_\_\_\_\_

Перелічіть основні утвори передньої черепної ямки. \_\_\_\_\_

Перелікуйте основні утвори середньої черепної ямки. \_\_\_\_\_

Перелікуйте основні утвори задньої черепної ямки. \_\_\_\_\_

Перелікуйте основні відростки на зовнішній основі черепа \_\_\_\_\_

Перелікуйте основні отвори на зовнішній основі черепа \_\_\_\_\_

Які кістки черепа утворюють очну ямку? \_\_\_\_\_

\_\_\_\_\_

Чим утворені носові ходи? \_\_\_\_\_

Що відкривається в верхній носовий хід? \_\_\_\_\_

\_\_\_\_\_

Що відкривається в середній носовий хід? \_\_\_\_\_

\_\_\_\_\_

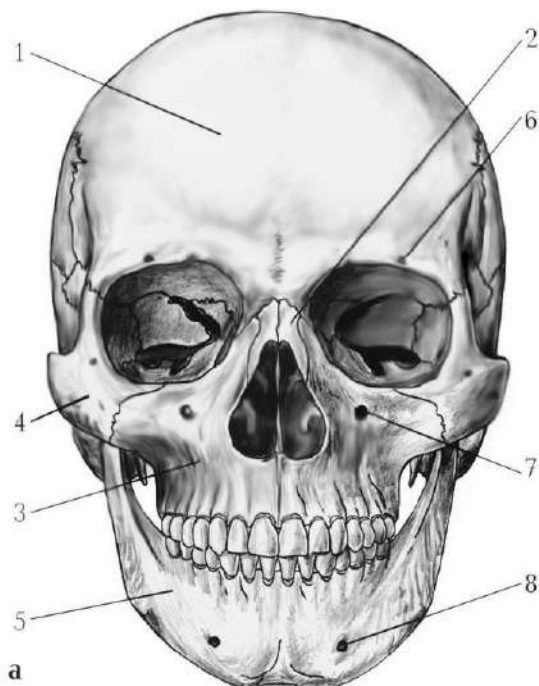
З чим сполучається нижній носовий хід? \_\_\_\_\_

Які кістки утворюють тверде піднебіння? \_\_\_\_\_

З якими порожнинами сполучається крилопіднебінна ямка? \_\_\_\_\_

\_\_\_\_\_

### 3.ЗРОБИТЬ ПІДПИСИ ДО МАЛЮНКУ (позначте тільки кістки лицевого черепа)



\_\_\_\_\_

\_\_\_\_\_

\_\_\_\_\_

\_\_\_\_\_

\_\_\_\_\_

\_\_\_\_\_

\_\_\_\_\_

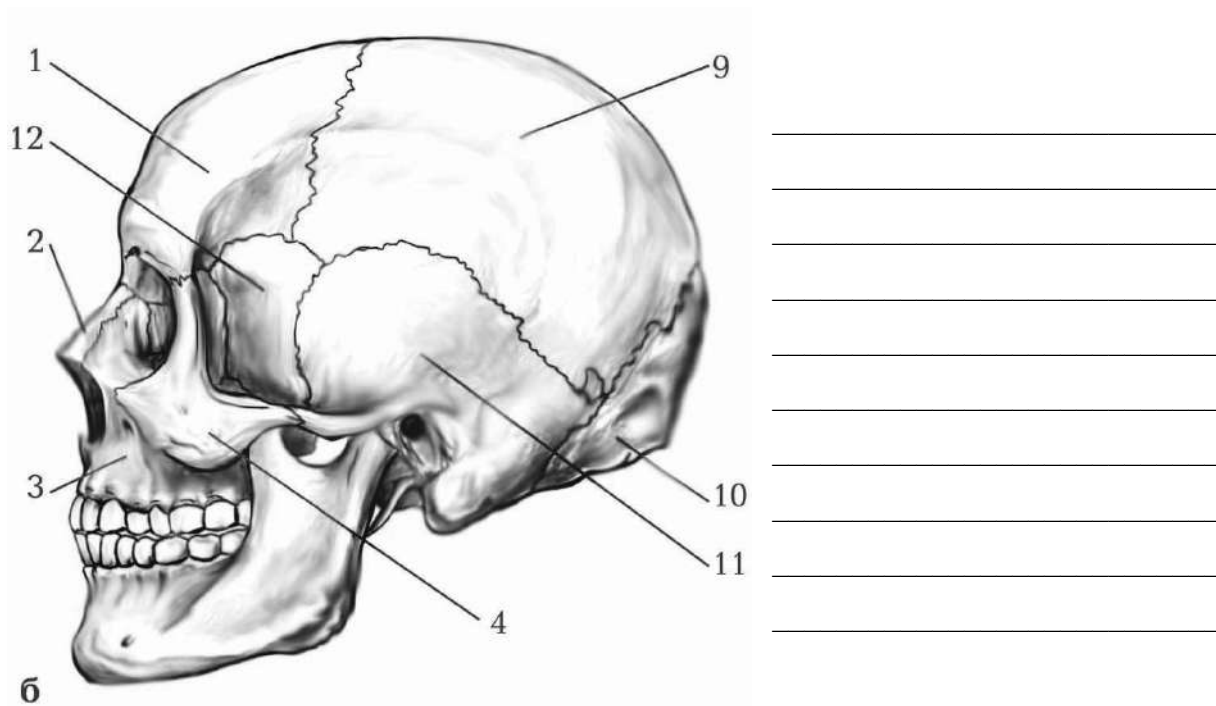
\_\_\_\_\_

\_\_\_\_\_

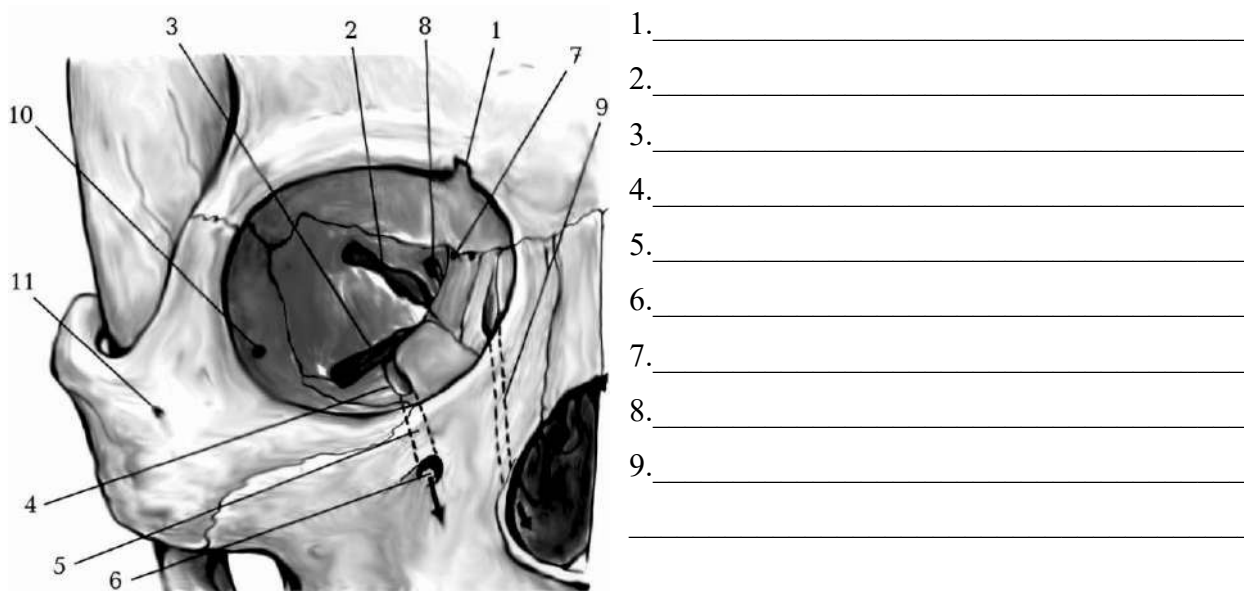
\_\_\_\_\_

Мал.1

**4. ЗРОБИТЬ ПІДПИСИ ДО МАЛЮНКУ (позначте тільки кістки лицевого черепа)**



**Мал.2**



**Мал.3**

#### Тема 4: Кістки поясу та вільної верхньої та нижньої кінцівок..

1. Назвіть кістки верхньої кінцівки

(заповніть таблицю українською та латинською мовами)

Кістки поясу верхньої кінцівки	Кістки вільної верхньої кінцівки
1.	1.кістки ділянки плеча
2.	
	2. кістки ділянки передпліччя

2. Дайте відповіді на запитання.

Назвіть кістку, що має S подібну форму \_\_\_\_\_

Назвіть кістку, що має форму трикутника, акроміон і є плоскою \_\_\_\_\_

Назвіть кістку, що розташована з бічної сторони передпліччя \_\_\_\_\_

Назвіть кістку, що розташована з присередньої сторони передпліччя \_\_\_\_\_

Назвіть відділи скелета кисті \_\_\_\_\_

З яких кісток складається зап'ясток? \_\_\_\_\_

\_\_\_\_\_

Які кістки утворюють п'ясток? \_\_\_\_\_

Скільки і які фаланги мають пальці кисті? \_\_\_\_\_

Кістки поясу нижньої кінцівки	Кістки вільної нижньої кінцівки
1.	1.кістки ділянки стегна
2.	
	2. кістки ділянки гомілки.

Які відділи скелета стопи? \_\_\_\_\_

Перелікуйте заплеснові кістки \_\_\_\_\_

\_\_\_\_\_

Скільки і які фаланги мають пальці стопи? \_\_\_\_\_

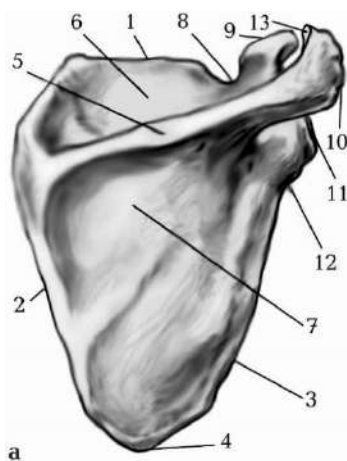
Які кістки утворюють таз у цілому? \_\_\_\_\_

Які відділи таза в цілому? \_\_\_\_\_

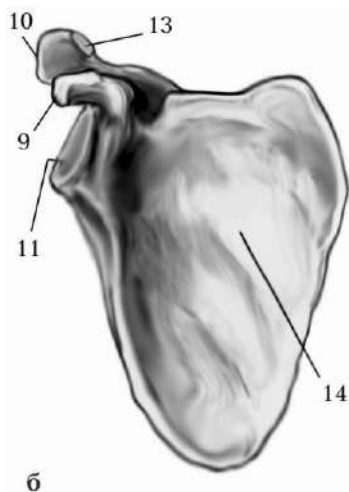
Назвіть кістку, що розташована з бічної сторони гомілки \_\_\_\_\_

Назвіть кістку, що розташована з присередньої сторони гомілки \_\_\_\_\_

**3. ЗРОБИТЬ ПІДПИСИ ДО МАЛЮНКУ .**

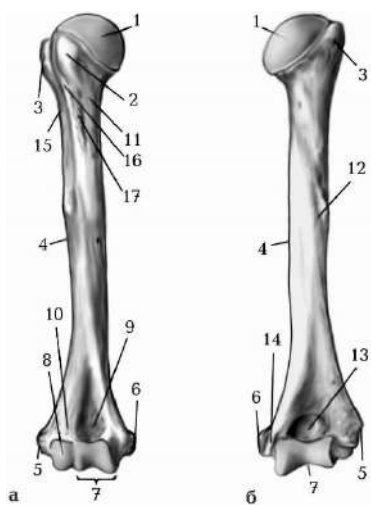


- 5. \_\_\_\_\_
- 6. \_\_\_\_\_
- 7. \_\_\_\_\_
- 9. \_\_\_\_\_
- 10. \_\_\_\_\_
- 11. \_\_\_\_\_
- 14. \_\_\_\_\_



**Мал.1 (а,б)**

**4. ЗРОБИТЬ ПІДПИСИ ДО МАЛЮНКУ.**

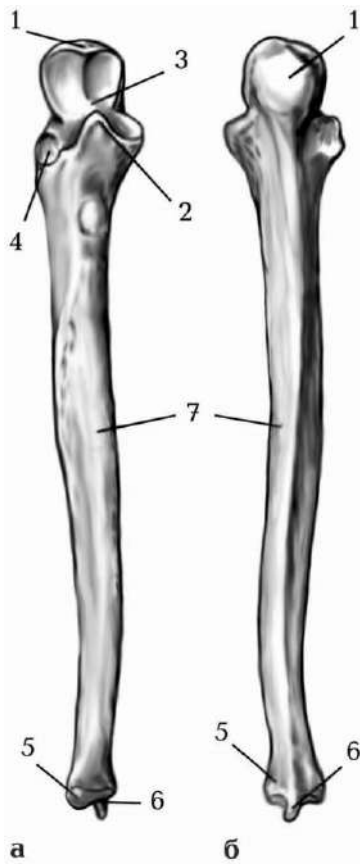


- 1. \_\_\_\_\_
- 2. \_\_\_\_\_
- 3. \_\_\_\_\_
- 4. \_\_\_\_\_
- 7. \_\_\_\_\_
- 8. \_\_\_\_\_
- 11. \_\_\_\_\_
- 13. \_\_\_\_\_

**Мал.2**



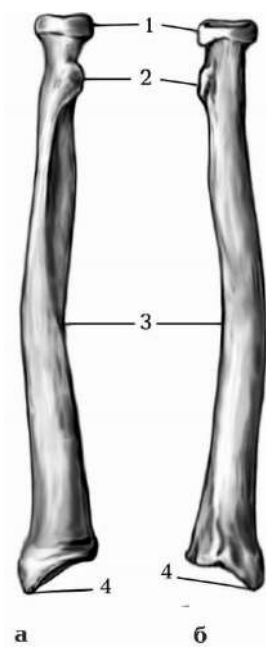
**5. ЗРОБИТЬ ПІДПИСИ ДО МАЛЮНКУ.**



1. \_\_\_\_\_
2. \_\_\_\_\_
3. \_\_\_\_\_
4. \_\_\_\_\_
5. \_\_\_\_\_
6. \_\_\_\_\_

**Мал.3**

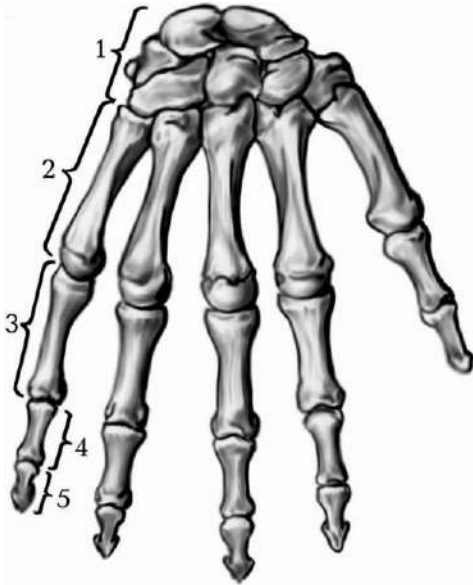
**6. ЗРОБИТЬ ПІДПИСИ ДО МАЛЮНКУ.**



1. \_\_\_\_\_
2. \_\_\_\_\_
3. \_\_\_\_\_
4. \_\_\_\_\_

**Мал.4**

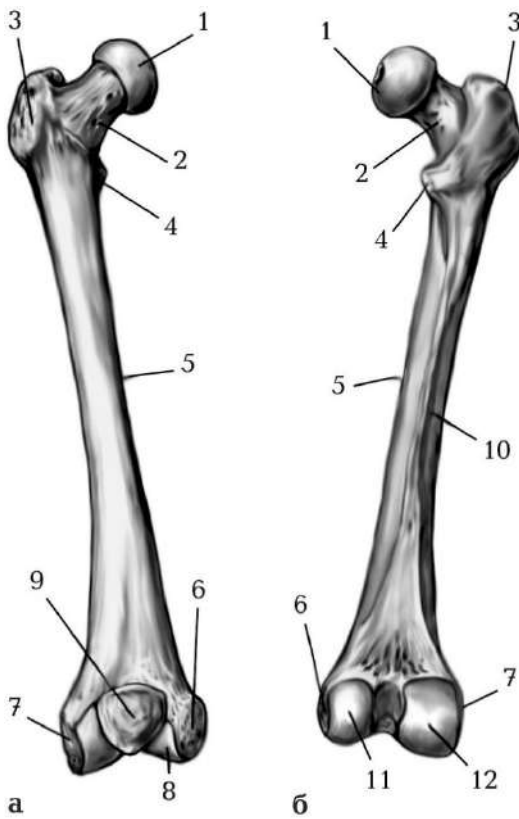
**6. ЗРОБИТЬ ПІДПИСИ ДО МАЛЮНКУ.**



1. \_\_\_\_\_
2. \_\_\_\_\_
3. \_\_\_\_\_
4. \_\_\_\_\_
5. \_\_\_\_\_

**Мал.5**

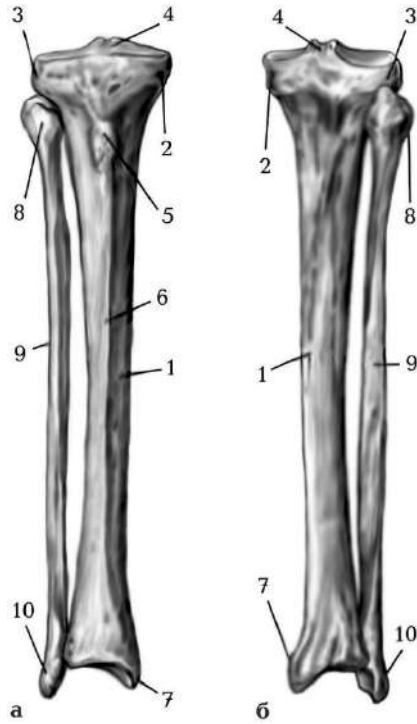
**7. ЗРОБИТЬ ПІДПИСИ ДО МАЛЮНКУ.**



1. \_\_\_\_\_
2. \_\_\_\_\_
3. \_\_\_\_\_
4. \_\_\_\_\_
5. \_\_\_\_\_
9. \_\_\_\_\_
11. \_\_\_\_\_
12. \_\_\_\_\_

**Мал.6**

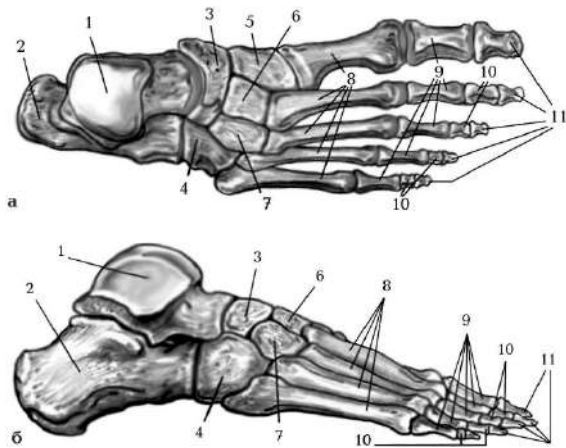
**8. ЗРОБИТЬ ПІДПИСИ ДО МАЛЮНКУ.**



1. \_\_\_\_\_
2. \_\_\_\_\_
3. \_\_\_\_\_
7. \_\_\_\_\_
8. \_\_\_\_\_
9. \_\_\_\_\_
10. \_\_\_\_\_

**Мал.7**

**9. ЗРОБИТЬ ПІДПИСИ ДО МАЛЮНКУ.**



1. \_\_\_\_\_
2. \_\_\_\_\_
3. \_\_\_\_\_
4. \_\_\_\_\_
5. \_\_\_\_\_
6. \_\_\_\_\_
7. \_\_\_\_\_
8. \_\_\_\_\_
9. \_\_\_\_\_
10. \_\_\_\_\_
11. \_\_\_\_\_

**Мал.8**

**Тема 5: Загальна артросиндесмологія. З'єднання кісток черепа, тулуба.**

Назвіть види з'єднань між кістками \_\_\_\_\_

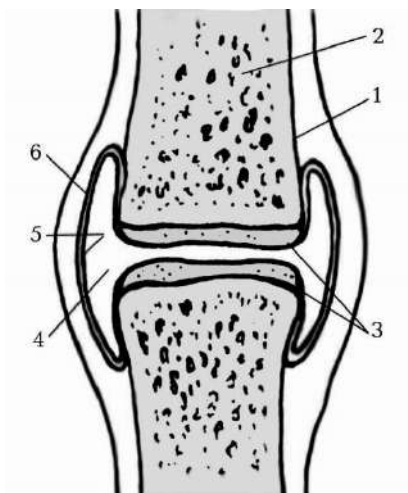
Назвіть види безперервних з'єднань між кістками  
\_\_\_\_\_

Наведіть приклади синдесмозів \_\_\_\_\_

Назвіть види хрящових з'єднань, наведіть приклади \_\_\_\_\_  
\_\_\_\_\_

Які основні елементи має суглоб? \_\_\_\_\_  
\_\_\_\_\_

**ЗРОБІТЬ ПІДПИСИ ДО МАЛЮНКУ.**



1. \_\_\_\_\_
2. \_\_\_\_\_
3. \_\_\_\_\_
4. \_\_\_\_\_
5. \_\_\_\_\_

Які додаткові елементи може мати суглоб? \_\_\_\_\_  
\_\_\_\_\_

Яка класифікація суглобів за будовою (коротка характеристика).

1. \_\_\_\_\_
2. \_\_\_\_\_
3. \_\_\_\_\_
4. \_\_\_\_\_

Назвіть основні осі та рухи, які виконуються навколо цих осей.

1. \_\_\_\_\_
2. \_\_\_\_\_
3. \_\_\_\_\_

Яка класифікація суглобів за функцією (кількістю рухів).

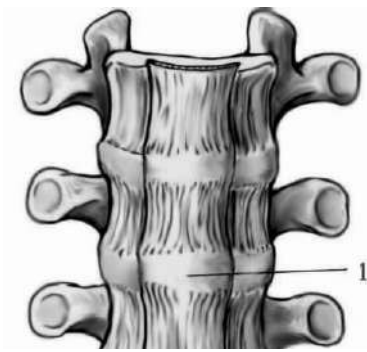
**Заповніть таблицю**

Одноосьові	Двоосьові	Багатоосьові
1.	1.	1.
2.	2.	2.
	3.	3.

Які види з'єднань зустрічаються при з'єднанні хребців для утворення хребтового стовпа?

\_\_\_\_\_

Який вид з'єднань на малюнку між тілами хребців?



1. \_\_\_\_\_

Опишіть будову \_\_\_\_\_

\_\_\_\_\_

Перелічіть назви суглобів хребтового стовпа. \_\_\_\_\_

\_\_\_\_\_

Дайте коротку характеристику міжхребцевому суглобу. \_\_\_\_\_

\_\_\_\_\_

Які види з'єднань зустрічаються при з'єднанні кісток для утворення грудної клітки в цілому?

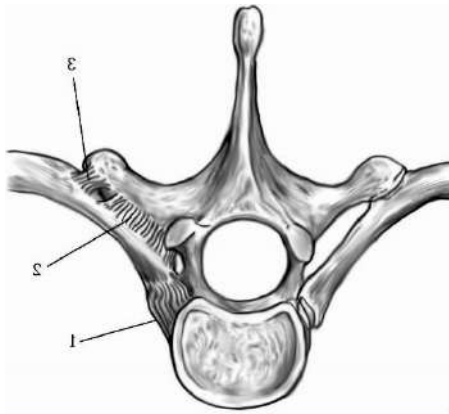
\_\_\_\_\_

Перелікуйте назви суглобів грудної клітки \_\_\_\_\_

\_\_\_\_\_

**ЗРОБІТЬ ПІДПИСИ ДО МАЛЮНКУ.**

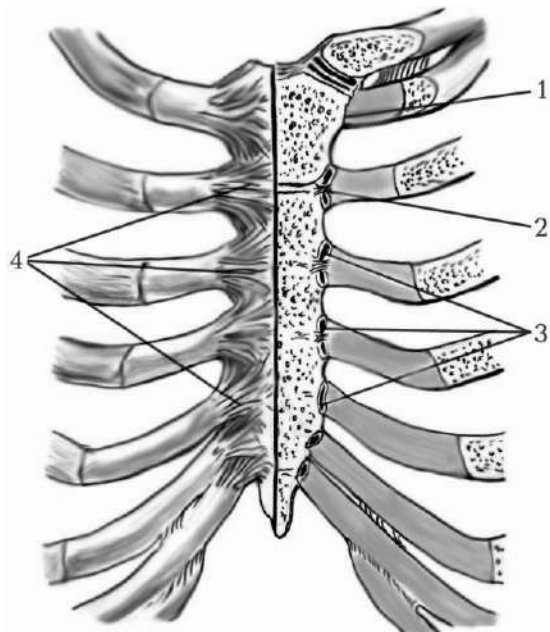
(назви суглобів)



1. \_\_\_\_\_

3. \_\_\_\_\_

**ЗРОБІТЬ ПІДПИСИ ДО МАЛЮНКУ.**



1. \_\_\_\_\_

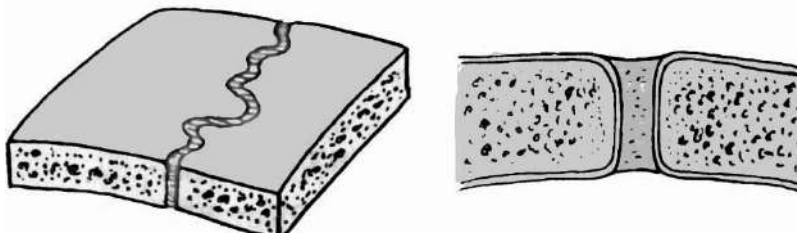
2. \_\_\_\_\_

3. \_\_\_\_\_

Наведіть приклади синартрозів при з'єднанні кісток черепа \_\_\_\_\_

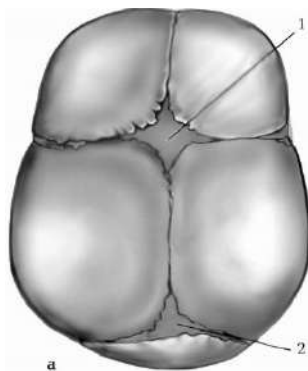
Які ви знаєте види швів?

**ЗРОБИТЬ ПІДПИСИ ДО МАЛЮНКУ**



**Мал.1**

1. \_\_\_\_\_
2. \_\_\_\_\_
3. \_\_\_\_\_



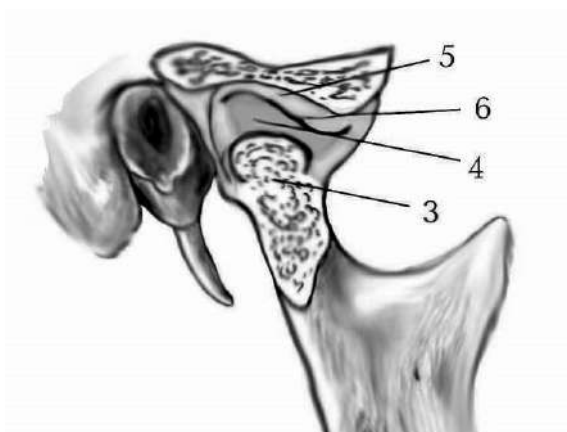
Який вид з'єднання?'

1. \_\_\_\_\_

**Мал.2**

**Скронево-нижньощелепний суглоб, дайте коротку характеристику**

**ЗРОБИТЬ ПІДПИСИ ДО МАЛЮНКУ.**



3. \_\_\_\_\_
4. \_\_\_\_\_
5. \_\_\_\_\_
6. \_\_\_\_\_

**Мал.3**

## Тема 6: З'єднання кісток верхніх та нижніх кінцівок

### 1. Дайте відповіді на запитання.

Які суглобові поверхні мають лопатка та ключиця? \_\_\_\_\_

Які суглобові поверхні має плечова кістка? \_\_\_\_\_

Які суглобові поверхні має ліктьова кістка? \_\_\_\_\_

Які суглобові поверхні має променева кістка? \_\_\_\_\_

Опишіть плечовий суглоб

Суглобові поверхні	Класифікуйте суглоб	Аналіз рухів

Опишіть ліктьовий суглоб: суглобові поверхні кісток, що його утворюють. Перелічіть суглоби, які мають спільну капсулу. Проведіть аналіз рухів. \_\_\_\_\_

\_\_\_\_\_



Кістки якого відділу на мал.1 \_\_\_\_\_

Який вид з'єднання між кістками?

\_3. \_\_\_\_\_

Мал.1



Опишіть променево-зап'ястковий суглоб: суглобові поверхні кісток, які його утворюють, Який суглоб за класифікацією?. Проведіть аналіз рухів.

---

---

Які суглобові поверхні має тазова кістка? \_\_\_\_\_

Які суглобові поверхні має стегнова кістка? \_\_\_\_\_

Які суглобові поверхні має великогомілкова кістка? \_\_\_\_\_

Які суглобові поверхні має малогомілкова кістка? \_\_\_\_\_

До якого виду з'єднання належить лобковий симфіз? \_\_\_\_\_

До яких суглобів за класифікацією належить кульшовий суглоб?  
Проведіть аналіз рухів.

---

---

До яких суглобів за класифікацією належить колінний суглоб?

---

---

---

Опишіть надп'ятково-гомільковий суглоб: суглобові поверхні кісток, які його утворюють, до яких суглобів за класифікацією він належить?

---

---

**Тема 7,8: М'язова система людини. Основні групи м'язів тіла людини.**

Які види м'язової тканини людини? \_\_\_\_\_

Намалюйте схему будови м'яза, як органа?

На які групи скелетні м'язи поділяються за топографією (їх розташуванням)?

\_\_\_\_\_

На які групи скелетні м'язи поділяються за формою?

\_\_\_\_\_

На які групи скелетні м'язи поділяються за довжиною волокон?

\_\_\_\_\_

На які групи скелетні м'язи поділяються за напрямком м'язових волокон?

\_\_\_\_\_

На які групи скелетні м'язи поділяються за функціями?

\_\_\_\_\_

На які групи скелетні м'язи поділяються за кількістю головок?

\_\_\_\_\_

На які групи скелетні м'язи поділяються за їх положенню в тілі людини?

\_\_\_\_\_

Перелікуйте анатомічні утворення, які належать до допоміжного апарату м'язів.

\_\_\_\_\_

На які групи поділяються м'язи голови? \_\_\_\_\_

Яка особливість прикріплення мімічних м'язів? \_\_\_\_\_

\_\_\_\_\_

Яка особливість прикріплення жувальних м'язів? \_\_\_\_\_

\_\_\_\_\_

На які групи поділяються м'язи шиї? \_\_\_\_\_

На які групи поділяються м'язи спини? \_\_\_\_\_

На які групи поділяються м'язи грудей? \_\_\_\_\_

На які групи поділяються м'язи живота? \_\_\_\_\_

На які групи поділяються м'язи верхньої кінцівки? \_\_\_\_\_

\_\_\_\_\_

На які групи поділяються м'язи нижньої кінцівки? \_\_\_\_\_

\_\_\_\_\_

Які слабкі місця передньої черевної стінки - місця, де можуть утворюватися грижі (кили)?

\_\_\_\_\_

## Тема 9. Модульна контрольна робота 1 “Опорно-руховий апарат”

### ПЕРЕЛІК ПИТАНЬ ДЛЯ ПІДГОТОВКИ ДО КОНТРОЛЬНОЇ МОДУЛЬНОЇ РОБОТИ “ОПОРНО-РУХОВИЙ АПАРАТ”

1. Назвіть відділи хребтового стовпа та кількість кісток в кожному відділі.
2. Назвіть характерні ознаки грудних типових хребців.
3. Назвіть атипові шийні хребці.
4. Назвіть характерні ознаки шийного хребця
5. В яку структуру осьового хребця перетворилось тіло атланта?
6. Назвіть частини хребця, які обмежують міжхребцевий отвір.
7. Назвіть на шийних хребцях структури, які мають практичне значення в медицині.
8. Назвіть частини та опишіть поверхні крижової кістки.
9. Як змінюється будова крижової кістки та куприка в процесі розвитку людини?
10. Внаслідок злиття яких структур крижових хребців утворюються гребні на дорзальній поверхні крижової кістки?
11. Чим утворені поперечні лінії на тазовій поверхні крижової кістки?
12. Опишіть будову типового ребра.
13. Яка особливість будови XI і XII ребер ?
14. Які ребра називають несправжніми і чому?
15. Назвіть частини груднини.
16. Назвіть вирізки груднини.
17. Назвіть кістки мозкового черепа українською та латинською мовами
18. Які з кісток мозкового черепа належать до повітряноносних?
19. Опишіть деталі будови частин лобової кістки.
20. Назвіть краї та кути тім'яної кістки, опишіть деталі будови зовнішньої та внутрішньої поверхонь тім'яної кістки.
21. Опишіть деталі будови частин потиличної кістки.
22. Опишіть будову решітчастої кістки.
23. Який канал проходить в основі потиличного виростка?
24. На яких з кісток мозкового черепа є борозна верхньої стрілової пазухи?
25. Назвіть частини клиноподібної кістки.
26. Назвіть отвори великого крила клиноподібної кістки.
27. Опишіть анатомічні утворення на поверхнях піраміди скроневої кістки, їх функціональне значення.
28. Опишіть сонний канал.
29. Які відділи має м'язово-трубний канал.

30. Опишіть канал лицевого нерва.
31. Назвіть кістки лицевого черепа українською та латинською мовами.
32. Які з кісток лицевого черепа належать до повітряноносних?
33. Опишіть будову верхньої щелепи.
34. Назвіть частини та відростки нижньої щелепи.
35. Опишіть піднебінну кістку та деталі її будови.
36. Які частини яких кісток утворюють склепіння черепа?
37. Назвіть отвори, які видно на зовнішній основі черепа, що вони сполучають?
38. Опишіть анатомічні утворення та сполучення передньої черепної ямки.
39. Опишіть анатомічні утворення та сполучення середньої черепної ямки.
40. Опишіть анатомічні утворення та сполучення задньої черепної ямки.
41. Які ямки розрізняють на латеральній поверхні черепа?
42. З якими порожнинами сполучається крило-піднебінна ямка?
43. Назвіть кістки, що утворюють стінки орбіти.
44. Назвіть кістки, що утворюють стінки носової порожнини.
45. Як утворюються носові ходи, з якими порожнинами вони сполучаються?
46. Чим утворені стінки ротової порожнини?
47. З яких частин складається трубчаста кістка?
48. Опишіть будову лопатки, ключиці.
49. Опишіть деталі будови плечової кістки.
50. Назвіть борозни плечової кістки.
51. Опишіть деталі будови ліктьової кістки.
52. Опишіть деталі будови променевої кістки.
53. Назвіть відділи кисті.
54. Назвіть зап'яткові кістки.
55. Назвіть з яких кісток складається тазова кістка.
56. Назвіть відмінності між жіночим та чоловічим тазом.
57. Назвіть основні частини стегнової кістки.
58. Опишіть суглобові поверхні стегнової кістки.
59. Опишіть великогомілкову та малогомілкову кістки.
60. Які відділи має стопа?
61. Назвіть заплесневі кістки.
62. Які бувають види з'єднань кісток?
63. Які є види синдесмозів?
64. Які є види синхондрозів?

65. Наведіть приклад синостозу.
66. Яка кістка черепа з'єднується з першим шийним хребцем?
67. Яка особливість будови першого та другого шийних хребців?
68. Яку будову має типове справжнє ребро?
69. З якими кістками тулуба з'єднуються ребра?
70. Які основні ознаки має суглоб?
71. До якого виду з'єднання належить симфіз?
72. Назвіть обов'язкові компоненти суглоба
73. Яка класифікація суглобів за будовою
74. Яка класифікація суглобів за функцією
75. Які суглоби належать до одноосьових ?
76. Які суглоби належать до двоосьових?
77. Які суглоби належать до багатоосьових?
78. Назвіть види з'єднань кісток черепа.
79. Назвіть синдесмози при з'єднанні кісток черепа.
80. Назвіть синхондрози при з'єднанні кісток черепа.
81. Назвіть синостози при з'єднанні кісток черепа.
82. Назвіть суглоби при з'єднанні кісток черепа
83. Опишіть скронево-нижньощелепний суглоб. Визначте, який це суглоб за будовою, формою та які рухи можливі в цьому суглобі.
84. Назвіть, які види рухів можливі навколо сагітальної, фронтальної та вертикальної осей.
85. Назвіть з'єднання між атлантом та потиличною кісткою, опишіть його за будовою, формою, осями рухів.
86. Назвіть який вид з'єднання ребер з хребцями.
87. Назвіть та дайте характеристику суглобам при з'єднанні ребер з хребцями та грудниною, згідно класифікації.
88. Дайте визначення поняттю "реброва дуга", назвіть ребра, які її утворюють.
89. Опишіть груднинно-ключичний суглоб. До яких суглобів належить цей суглоб за класифікацією?
90. Опишіть надплечово-ключичний суглоб. До яких суглобів належить цей суглоб за класифікацією?.
91. Опишіть плечовий суглоб: суглобові поверхні. До яких суглобів належить цей суглоб за класифікацією? Проведіть аналіз рухів.
92. Опишіть ліктьовий суглоб: суглобові поверхні кісток, що його утворюють.

- Перелічіть суглоби, які мають спільну капсулу. Проведіть аналіз рухів.
93. Опишіть з'єднання кісток передпліччя: проксимальний променево-ліктьовий суглоб, міжкісткову перетинку, дистальний променево-ліктьовий суглоб.
  94. Опишіть променево-зап'ястковий суглоб: суглобові поверхні кісток, які його утворюють, внутрішньосуглобовий диск. До яких суглобів належить цей суглоб за класифікацією? Проведіть аналіз рухів.
  95. Опишіть лобковий симфіз. До якого виду з'єднання кісток він відноситься?
  96. Опишіть кульшовий суглоб: суглобові поверхні кісток, які його утворюють. До яких суглобів належить цей суглоб за класифікацією?
  97. Опишіть колінний суглоб, поверхні кісток, що його утворюють, меніски. До яких суглобів належить цей суглоб за класифікацією?
  98. Опишіть з'єднання кісток гомілки. До яких видів з'єднань між кістками вони належать?
  99. Опишіть надп'ястково-гомілковий суглоб: суглобові поверхні кісток, які його утворюють.
  100. Які виділяють види м'язової тканини?
  101. Дайте характеристику м'язу як органу.
  102. Яка класифікація м'язів за топографією?
  103. Яка класифікація м'язів за розвитком?
  104. Яка класифікація м'язів за формою?
  105. Яка класифікація м'язів за будовою?
  106. Яка класифікація м'язів за функцією?
  107. Яка класифікація м'язів за положенням?
  108. Назвіть елементи допоміжного апарату м'яза.
  109. На які основні групи поділяються м'язи спини, грудей, живота?
  110. Назвіть м'язи грудної клітки і живота, які приймають участь у акті дихання.
  111. Називати та демонструвати м'язові частини діафрагми, її отвори.
  112. Визначте функціональне значення діафрагми, назвіть отвори діафрагми.
  113. Біла лінія живота і пупкове кільце, яке їх практичне значення в хірургії.
  114. Яка класифікація м'язів голови?
  115. Які загальні риси будови та функція жувальних м'язів?
  116. Які загальні риси будови та функція мимічних м'язів?
  117. На які основні групи поділяються м'язи шиї?
  118. Яка топографічна класифікація м'язів верхньої та нижньої кінцівок?
  119. Яка функціональна класифікація м'язів верхньої та нижньої кінцівок?