

*Київський національний університет
імені Тараса Шевченка*

*ПРОЕКТНА ПРОПОЗИЦІЯ ЗІ СТВОРЕННЯ
СКВЕРУ НА ТЕРИТОРІЇ ННЦ "ІНСТИТУТ
БІОЛОГІЇ ТА МЕДИЦИНИ"*

Ескізний проект

*м. Київ
2020*

ЗМІСТ

№	Назва	Сторінка
1	Загальні дані (початок)	1
2	Загальні дані (завершення)	2
3	Ситуаційний план та фотофіксація	3
4	Опорний план з горизонталями, план розміщення підземних інженерних комунікацій і фотофіксація	4
5	Фотофіксація ділянки	5
6	Фотофіксація ділянки	6
7	Генеральний план	7
8	Візуалізація проектних рішень	8
9	Візуалізація проектних рішень	9
10	Візуалізація проектних рішень, функціональне зонування ділянки	10
11	Розбивочне креслення	11

Відомість основних комплектів робочих креслень

Означення	Найменування	Примітка
	Проектна пропозиція зі створення скверу	
АБ	АР	Архітектурні рішення
	КБ	Конструкції будівельні

Відомість планів та робочих креслень

		Аркуш
1	Ситуаційний план	3
2	Опорний план з горизонталями	4
3	План розміщення підземних інженерних комунікацій	4
4	Генеральний план	7
5	Розбивочне креслення	11

Зм.	Арк.	№ документа	Підпис	Дата	АБ			
Розробив		Пишненко А.			Зміст, відомість робочих креслень основного комплекту АР, відомість планів та робочих креслень	Стадія	Аркуш	Аркушів
Перевірів						АБ	1	8
Т. контроль						Кафедра біології рослин ННЦ "Інститут біології та медицини" Київський національний університет імені Тараса Шевченка		
Н. контроль								
Затвердив								

Проектне завдання

Головним завданням проекту є створення гармонічного та цілісного простору між будівлею ННЦ «Інститут біології та медицини» та Лабораторним корпусом у частині, що прилягає до вул. Васильківської. Задача поставлена так, щоб поєднати навчальні частини та розробити місце для комфортного перебування та руху відвідувачів.

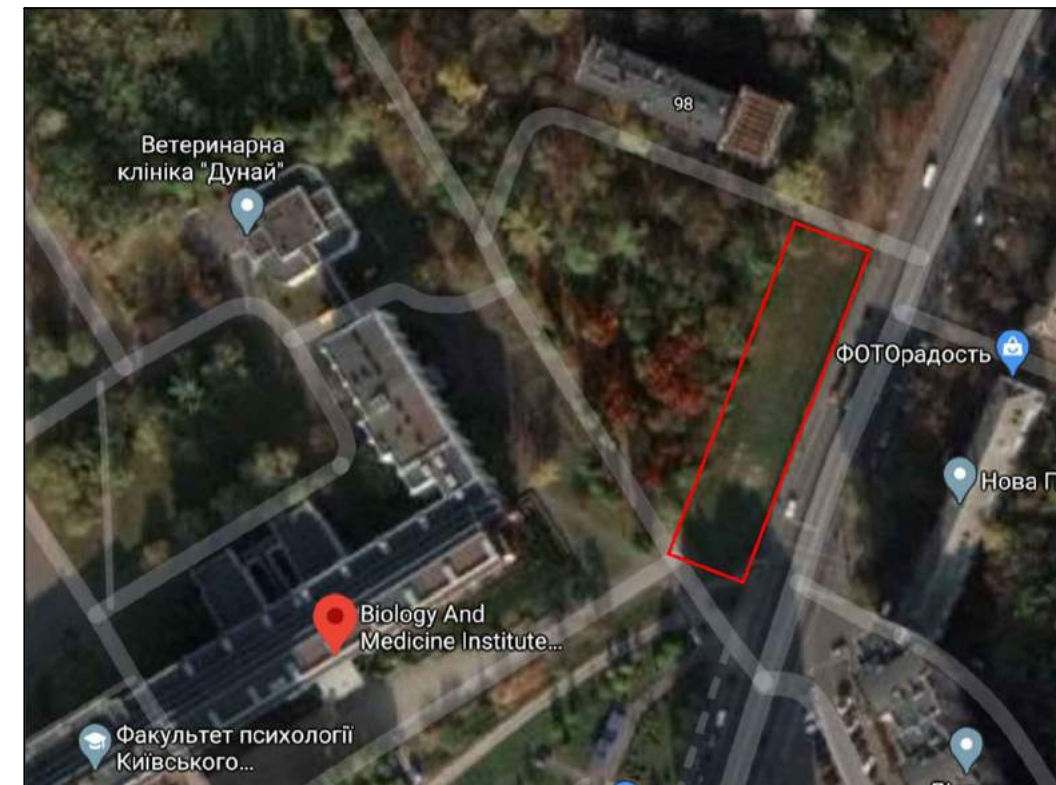
Проект передбачає створення скверу для різних груп населення з включенням різноманітних функціональних зон для комфортного відпочинку, а саме спортивної, дитячої, зон тихого відпочинку, велосипедну доріжку, та пішохідні доріжки.

Передбачається також проектування амфітеатру, що буде виступати композиційним центром ділянки. Підкреслювати його форму та виразність центральної частини скверу буде доріжка з навісом у сучасному стилі. Навіс, перш за все, має виконувати естетичну функцію, утворюючи певний грайливий візерунок тіней на покритті доріжки, і певною мірою захищати від вітру, створюючи затишок.



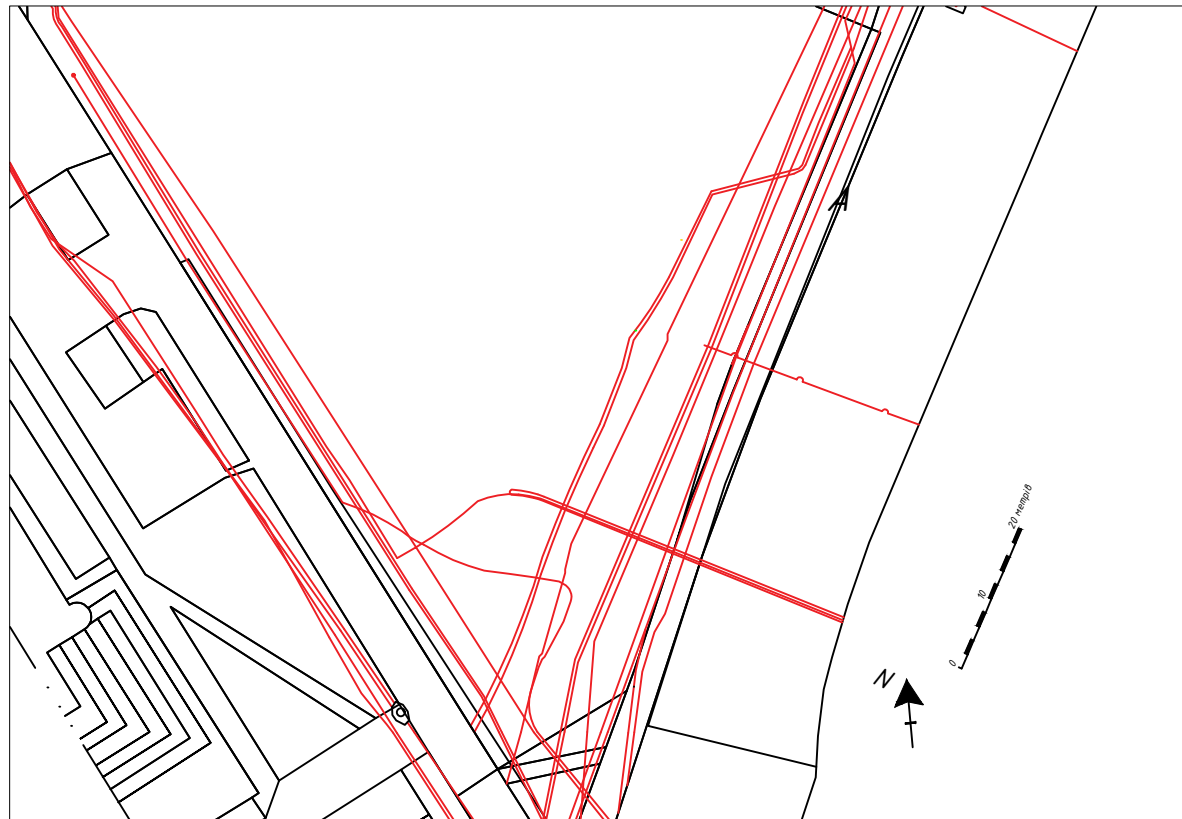
Вигляд ділянки з сторони ННЦ «Інститут біології та медицини»

Ситуаційний план



						АБ		
						Ескізний проект зі створення скверу на території ННЦ "Інститут біології та медицини"		
Зм.	Арк.	№ документа	Підпис	Дата		Стадія	Аркуш	Аркушів
Розробив		Пищенко А.			Архітектурно-будівельні рішення (АБ)	АБ	3	11
Перевірив								
Т. контроль								
Н. контроль					Ситуаційний план, фотофіксація	Кафедра біології рослин ННЦ "Інститут біології та медицини" Київський національний університет імені Тараса Шевченка		
Затвердив								

План розміщення підземних інженерних комунікацій



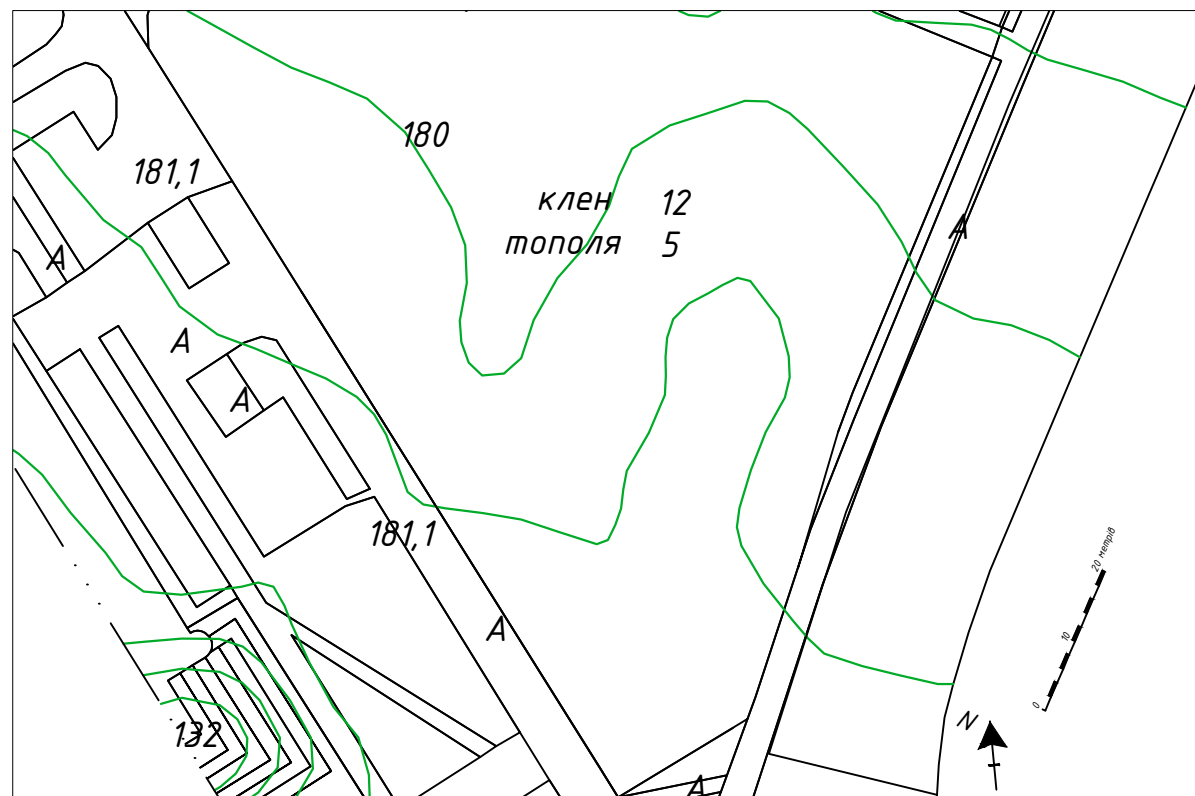
Вид з ділянки на вулицю Васильківську



Вид на висотні новобудови



Опорний план території з горизонталями



					АБ			
					Ескізний проект зі створення скверу на території ННЦ "Інститут біології та медицини"			
Зм.	Арк.	№ документа	Підпис	Дата	Архітектурно-будівельні рішення (АБ)	Стадія	Аркуш	Аркушів
Розробив		Пищенко А.				АБ	4	11
Перевірів					Опорний план, план розміщення підземних інженерних комунікацій і фотофіксація	Кафедра біології рослин ННЦ "Інститут біології та медицини" Київський національний університет імені Тараса Шевченка		
Т. контроль								
Н. контроль								
Затвердив								

Вид на висотну новобудову та ННЦ «Інститут біології та медицини» з проєктної ділянки



Вид на Східний фасад ННЦ «Інститут біології та медицини»



Особливістю східного фасаду є наявність вертикального озеленення.

					АБ			
					Ескізний проєкт зі створення скверу на території ННЦ «Інститут біології та медицини»			
Зм.	Арк.	№ документу	Підпис	Дата	Архітектурно-будівельні рішення (АБ)	Стадія	Аркуш	Аркушів
Розробив		Пищенко А.				АБ	5	11
Перевірив					Фотофіксація ділянки	Кафедра біології рослин ННЦ «Інститут біології та медицини» Київський національний університет імені Тараса Шевченка		
Т. контроль								
Н. контроль								
Затвердив								

*Вид на сусідню частину території, що прилягає до
Лабораторного корпусу*



*Доріжка, що проходить від Лабораторного корпусу до ННЦ
«Інститут біології та медицини»*



					АБ			
					<i>Ескізний проект зі створення скверу на території ННЦ "Інститут біології та медицини"</i>			
<i>Зм.</i>	<i>Арк.</i>	<i>№ документа</i>	<i>Підпис</i>	<i>Дата</i>	<i>Архітектурно-будівельні рішення (АБ)</i>	<i>Стадія</i>	<i>Аркуш</i>	<i>Аркушів</i>
<i>Розробив</i>		<i>Пищенко А.</i>				АБ	6	11
<i>Перевірив</i>					<i>Фотофіксація ділянки</i>	<i>Кафедра біології рослин ННЦ "Інститут біології та медицини" Київський національний університет імені Тараса Шевченка</i>		
<i>Т. контроль</i>								
<i>Н. контроль</i>								
<i>Затвердив</i>								

Лавка

Пішохідна доріжка шириною 170см

Велосипедна доріжка

Сходи

Сходи

Прогулянкова доріжка на 2-му рівні (висота 40см)

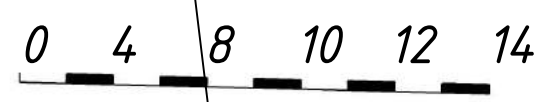
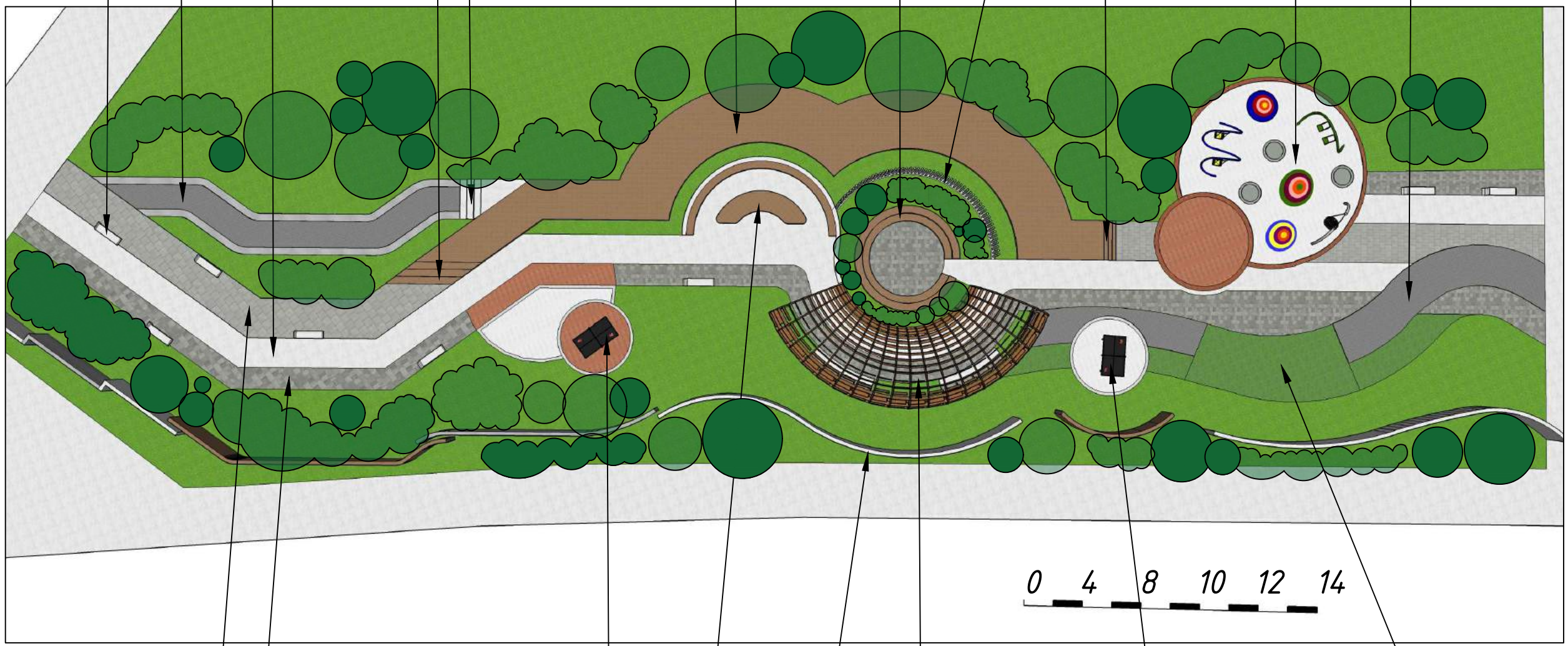
Амфітеатр

Пергола

Сходи

Дитячий майданчик

Пішохідна доріжка у пейзажному стилі



Пішохідна доріжка шириною 270 см

Спортивний майданчик для гри у теніс

"Лавка-платформа"

Захисні екрани

Дерев'яний павільон

Спортивний майданчик для гри у теніс

Газон

Пішохідна доріжка шириною 150 см

					АБ			
					Ескізний проект зі створення скверу на території ННЦ "Інститут біології та медицини"			
Зм.	Арк.	№ документа	Підпис	Дата	Архітектурно-будівельні рішення (АБ)	Стадія	Аркуш	Аркушів
Розробив		Пишненко А.				АБ	7	11
Перевірив					Генеральний план	Кафедра біології рослин ННЦ "Інститут біології та медицини" Київський національний університет імені Тараса Шевченка		
Т. контроль								
Н. контроль								
Затвердив								

Вид на сквер з частини, що прилягає до ННЦ "Інститут біології та медицини"



Вид на прогулянкову доріжку, що розташована на другому рівні



Прогулянкова доріжка, запроектована на другому рівні висотою 40см, була розміщена під кронами дерев, що створює певний затишок та пропонує довготривалий відпочинок у напівзатіненій зоні.

					АБ			
					Ескізний проект зі створення скверу на території ННЦ "Інститут біології та медицини"			
Зм.	Арк.	№ документа	Підпис	Дата	Архітектурно-будівельні рішення (АБ)	Стадія	Аркуш	Аркушів
Розробив		Пищенко А.				АБ	9	11
Перевірив					Візуалізація проектних рішень	Кафедра біології рослин ННЦ "Інститут біології та медицини" Київський національний університет імені Тараса Шевченка		
Т. контроль								
Н. контроль								
Затвердив								

Вид на центральну частину скверу з пташиного літу



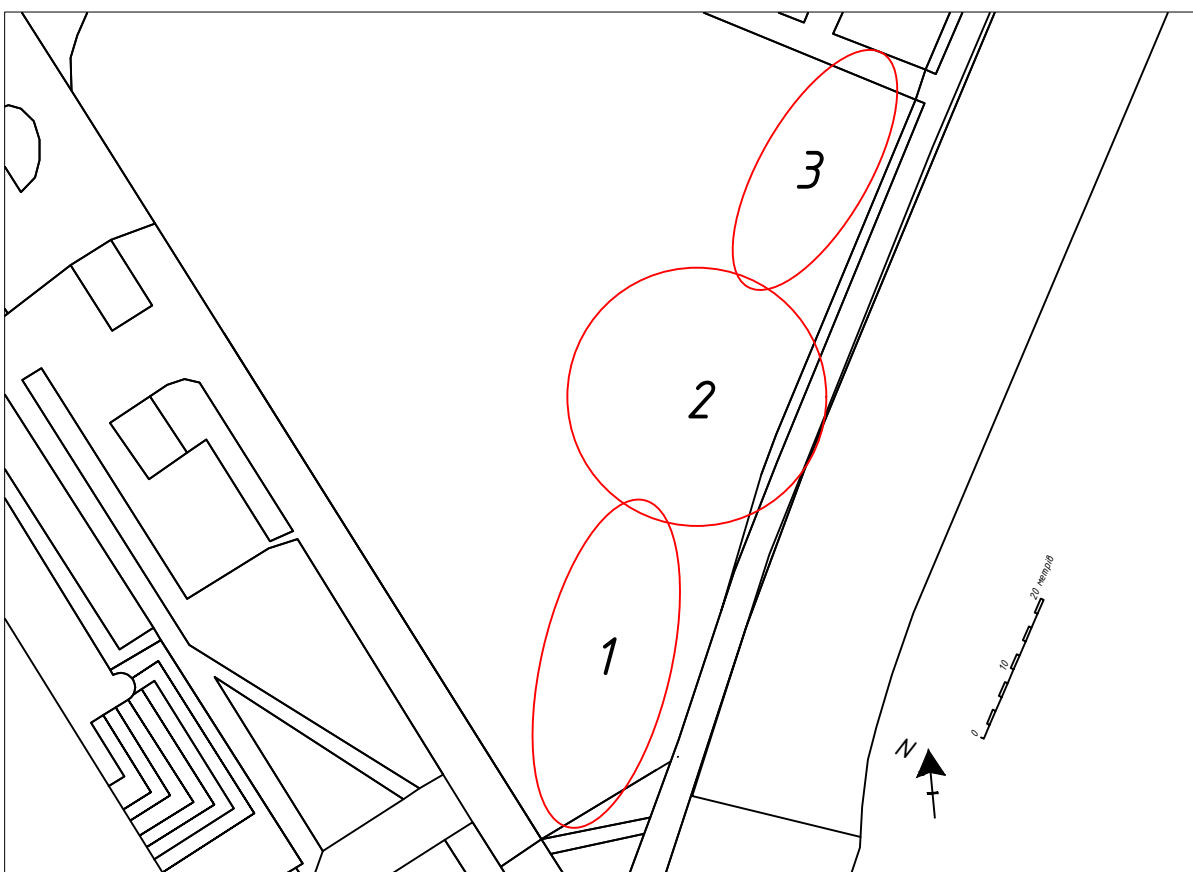
Вид на пейзажну зону, що прилягає до лабораторного корпусу



У частині ділянки, що прилягає до Лабораторного корпусу було пом'якшено лінії рисунку скверу у базовій площині для створення пейзажної зони. Дана зона представлена гравійною доріжкою неформальної форми, що перехоплює погляд відвідувача та пропонує перепочити на газоні.

					АБ			
					Ескізний проект зі створення скверу на території ННЦ "Інститут біології та медицини"			
Зм.	Арк.	№ документа	Підпис	Дата	Архітектурно-будівельні рішення (АБ)	Стадія	Аркуш	Аркушів
Розробив		Пишненко А.				АБ	9	11
Перевірив					Візуалізація проектних рішень	Кафедра біології рослин ННЦ "Інститут біології та медицини" Київський національний університет імені Тараса Шевченка		
Т. контроль								
Н. контроль								
Затвердив								

Вид на зону дитячого майданчика



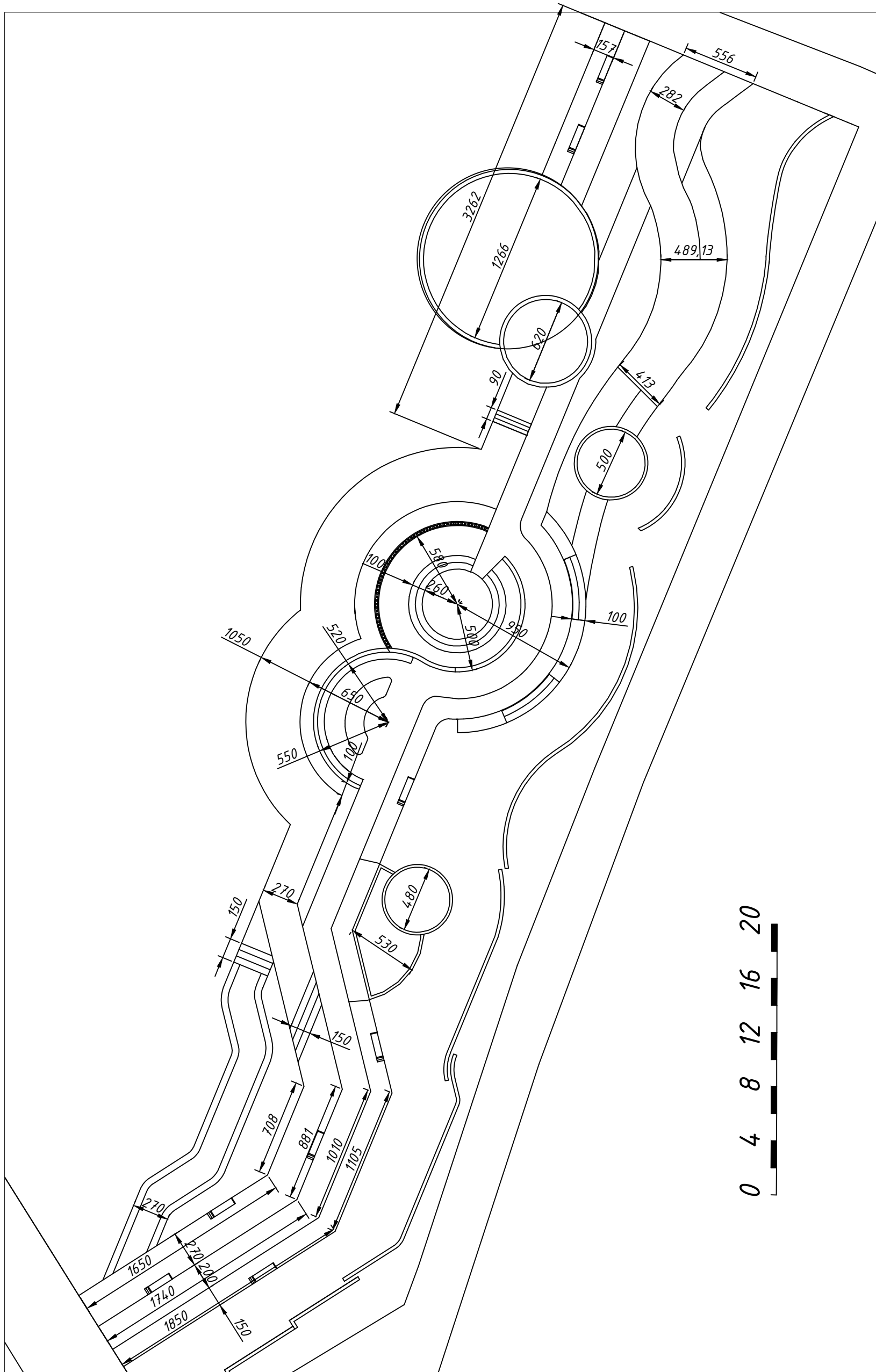
По всій довжині скверу, а особливо у частині, що прилягає до Лабораторного корпусу було застосовано поєднання різних видів покриття доріжок для уникнення монотонності та поживлення простору. А саме, бетонне покриття, 2 види плитки, гравійне та гумове покриття.

Для акцентування центральної частини скверу був розроблений дерев'яний павільйон, виконаний у стилі модернізм. Він представляє собою своєрідний тунель для прогулянки та містить лави для відпочинку.

Функціональне зонування проектної ділянки:

- 1 - Вхідна частина в напрямку від ННЦ "Інститут біології та медицини" у формальному стилі;
- 2 - Центральна частина скверу з амфітеатром;
- 3 - Частина скверу, що прилягає до Лабораторного корпусу та містить неформальну гравійну доріжку і газон для відпочинку.

					АБ			
					Ескізний проект зі створення скверу на території ННЦ "Інститут біології та медицини"			
Зм.	Арк.	№ документу	Підпис	Дата	Архітектурно-будівельні рішення (АБ)	Стадія	Аркуш	Аркушів
Розробив		Пишненко А.				АБ	10	11
Перевірив					Візуалізація проектних рішень, Функціональне зонування ділянки	Кафедра біології рослин ННЦ "Інститут біології та медицини" Київський національний університет імені Тараса Шевченка		
Т. контроль								
Н. контроль								
Затвердив								



					АБ			
					Ескізний проект зі створення скверу на території ННЦ "Інститут біології та медицини"			
Зм.	Арк.	№ документа	Підпис	Дата	Архітектурно-будівельні рішення (АБ)	Стадія	Аркуш	Аркушів
Розробив	Пишненко А.					АБ	11	11
Перевірив					Розбивочне креслення	Кафедра біології рослин ННЦ "Інститут біології та медицини" Київський національний університет імені Тараса Шевченка		
Т. контроль								
Н. контроль								
Затвердив								